

Индивидуальный предприниматель
Займогов Александр Игоревич
ИНН 661705657377, ОГРНИП 321665800117621
Дата регистрации: 07.07.2021

Объект культурного наследия федерального значения
«Усадьба «Ахлебинино», с парком, XIX в.», расположенный
по адресу: Калужская область, Перемышльский район, с.
Ахлебинино, ул. Лесная, д. 5.
(наименование памятника истории и культуры)

ПРОЕКТ ЗОН ОХРАНЫ.

Раздел: Материалы по обоснованию проекта

Подраздел: Ландшафтно-визуальный анализ

Том 1 ,

Книга 3 .

Шифр КО-01-ПЗО-22-ЛВА

Арх. № _____

Экз. № _____

Екатеринбург
2022

Индивидуальный предприниматель
Займогов Александр Игоревич
ИНН 661705657377, ОГРНИП 321665800117621
Дата регистрации: 07.07.2021

Объект культурного наследия федерального значения
«Усадьба «Ахлебинино», с парком, XIX в.»,
расположенный по адресу: Калужская область,
Перемышльский район, с. Ахлебинино, ул. Лесная, д. 5.
(наименование памятника истории и культуры)

ПРОЕКТ ЗОН ОХРАНЫ.

Раздел: Материалы по обоснованию проекта

Подраздел: Ландшафтно-визуальный анализ

Том 1 ,

Книга 3 .

Индивидуальный предприниматель _____ Ивченко И.А.
(личная подпись, фамилия И.О.)


Шифр КО-01-ПЗО-22-ЛВА

Арх. № _____

Экз. № _____

Екатеринбург
2022

Авторский коллектив

№ п/п	Фамилия И. О.	Должность	Личная подпись
1	Займогов А. И.	Научный руководитель	
2	Союров И. В.	Главный специалист по утверждаемой части	
3	Маслов В.Н.	Историк-архивист	
4	Росляков Д.И.	Главный инженер-геодезист	
5	Сорочинская Н. Г.	Ведущий архитектор-градостроитель	
6	Вавилов К. В.	Ведущий архитектор-реставратор	
7	Черникова Ж. В.	Архитектор-градостроитель	
8	Скоморохова А.В.	Архитектор-градостроитель	
9	Хардин В. С.	Архитектор-градостроитель	
10	Латыпова И. И.	Архитектор-реставратор	
11	Решетников В. С.	Архитектор	
14	Пестриков Д. П.	Архитектор	
15	Обвинцева Е. А.	Архитектор	

Взам. инв. №

Подп. и дата

Инв. № подл.

Изм.	Кол.уч.	Лист	№док.	Подп.	Дата
Разраб.		Пестриков Д.П.			
Проверил.		Займогов А.И.			

КО-01-ПЗО-22-ЛВА

Ландшафтно-визуальный анализ.

Стадия	Лист	Листов
НИ	3	
ИП Займогов Александр Игоревич		

Состав документации.

Обозначение комплекта	Наименование	Марка чертежей	Арх. № комплекта, дата	Примечание
ТОМ I	Материалы по обоснованию проекта зон охраны			
Книга 1	Историко-культурные исследования	(ИКИ)		
Книга 2	Историко-культурный опорный план	(ИКОП)		
Книга 3	Ландшафтно-визуальный анализ	(ЛВА)		
ТОМ II	Проект зон охраны			
Книга 1	Утверждаемая часть	(УЧ)		
ТОМ III	Проект границ территории			
Книга 1	Утверждаемая часть	(УЧ/1)		

Изм.	Кол.уч.	Лист	№ док.	Подп.	Дата

КО-01-ПЗО-22-ЛВА

Лист

4

Содержание.

№ Раздела	Наименование	Стр.,
1	Текстовая часть	6
2	Приложения	18
3	Схема бассейна видимости	22
4	Материалы фотофиксации	24

Инв. № подл.	Подп. и дата	Взам. инв. №							Лист
Изм.	Кол.уч.	Лист	№док.	Подп.	Дата	КО-01-ПЗО-22-ЛВА			

Текстовая часть.

Словарь терминов.

Визуально-ландшафтный анализ градостроительных пространств – вид градостроительных исследований, связанных с определением условий восприятия градостроительных объектов и классификацией градостроительных пространств в соответствии с выявленной системой условий восприятия.

Визуальные характеристики – особенности элементов градостроительной системы, воспринимаемые наблюдателем.

Вид – репрезентативный обзор объекта исследования в его визуальном окружении.

Визуальное окружение объекта восприятия – застройка, воспринимаемая наблюдателем вместе с объектом восприятия в пределах картины его наблюдения.

Визуальная взаимосвязь объектов восприятия – воспринимаемое наблюдателем взаимодействие элементов застройки в пределах картины его наблюдения (одного видового кадра).

Визуальные характеристики - особенности элементов градостроительной системы, воспринимаемые наблюдателем.

Второстепенные точки визуального восприятия – точки восприятия, не показывающие характерные раскрытия и важные визуальные связи рассматриваемого объекта. Исследуемый объект с них виден фрагментарно, зона видимости ограничена.

Верхний и нижний ярусы городского архитектурного пространства – нижний ярус застройки соответствует зоне восприятия пешехода, имеет более мелкий модуль, близкий человеку масштаб композиционных элементов, более насыщен пластическими элементами. Пластичность архитектурного пространства нижнего яруса достигается взаимопроникновением интерьеров и внешнего пространства.

Изм.	Кол.уч.	Лист	№док.	Подп.	Дата

Изм.	Кол.уч.	Лист	№док.	Подп.	Дата	КО-01-ПЗО-22-ЛВА	Лист
							6

Верхний ярус застройки представлен многоэтажными, часто высотными зданиями. Они воспринимаются либо из ближней зоны в сильном ракурсе, который искажает характер членений и видоизменяет архитектурную форму, либо с удаленных точек зрения в перспективном сокращении и фронтально. В последних случаях дистанция наблюдения может быть 60—100 м и дальше. Композиция верхнего яруса часто построена на крупном ритме элементов и членений, рассчитанном на более удаленные точки зрения.

Градостроительное окружение объекта культурного наследия – элементы планировки и застройки, находящиеся во взаимосвязи с объектом культурного наследия, не всегда имеют визуальную связь между собой.

Границы сектора обзора – границы видовой картины объекта исследования, обусловленные характеристиками ее композиционной целостности.

Дальний план восприятия - характер визуального восприятия городской застройки значительно удаленной от субъекта восприятия, часто воспринимается силуэтно.

Динамическое восприятие - восприятие объекта в условиях перемещения наблюдателя.

Диссонирующие объекты - находящиеся на территории объекта культурного наследия (выявленного объекта культурного наследия), являющегося достопримечательным местом - здания, сооружения, постройки, (в том числе объекты незавершенного строительства), линии электропередачи, линии связи, в том числе линейно-кабельные сооружения, трубопроводы, автомобильные дороги, железнодорожные линии и другие объекты недвижимого имущества, существование и использование которых наносит вред объекту культурного наследия.

Доминанта - здание (сооружение), расположенное в композиционно значимых градостроительных узлах и организующее пространство, превышающее окружающую застройку более чем на 1/3 ее высоты.

Изм.	Кол.уч.	Лист	№док.	Подп.	Дата

						КО-01-ПЗО-22-ЛВА	Лист
							7

Изм.	Кол.уч.	Лист	№док.	Подп.	Дата

Значимые направления восприятия (благоприятные точки визуального восприятия) - наиболее ценные видовые раскрытия объекта исследования с городских пространств, установленные на основе визуально-ландшафтного анализа.

Зона восприятия - совокупность точек восприятия.

Историко-культурный ландшафт — исторически сложившийся природно-культурный территориальный комплекс, сохранивший аутентичные признаки (природные, материальные, ментальные) и признанный современным обществом как объект культурного и природного наследия. Является частью культурного ландшафта — постоянно развивающегося природно-культурного образования, формирующегося в результате непрерывного взаимодействия природы и человека. Формой сохранения, восстановления, презентации историко-культурного ландшафта являются музеи-заповедники и национальные парки.

Колористический акцент - элемент застройки с подчеркнуто выразительным цветовым решением относительно ближайших объектов строительства.

Контрольные направления восприятия - значимые направления восприятия объекта исследования с городских пространств, принятые в процессе визуально-ландшафтного анализа для расчета ограничений объемно-пространственных параметров визуального окружения объектов культурного наследия с помощью контрольных лучевых сечений.

Контрольное лучевое сечение - схематичный чертеж-разрез градостроительной ситуации по вертикальной плоскости, включающей линию направления визуального восприятия зрителем.

Локальные виды - система обзора объекта исследования в пределах целостного локального градостроительного образования, составляющего его окружение.

Изм.	Кол.уч.	Лист	№ док.	Подп.	Дата	Взам. инв. №
						Подп. и дата
						Индв. № подл.

Модуль- условная единица в архитектуре и строительстве, принимаемая для выражения кратных соотношений размеров частей здания или сооружения с целью их координации, придания зданию, сооружению или их частям соизмеримости. В качестве модуля принимают меру длины (метр) или размер одного из элементов здания.

Масштабность - соотношение размеров, соизмеримость отдельных зданий, сооружений и архитектурно организованных пространств с размерами человека. Результат общего взаимодействия воспринимаемых зрителем мер, положенных в основу каждого элемента композиции.

Объект восприятия - элемент застройки в условиях направленной визуальной взаимосвязи со стороны субъекта восприятия.

Ось перспективы (направление восприятия) - перпендикуляр от наблюдателя к плоскости картины.

Ориентир - элемент городской системы, выделяющийся на общем фоне и позволяющий наблюдателю определить свое положение на местности.

Полный обзор (полная видимость) - целостное визуальное восприятие объема здания.

Пластический акцент – здание или сооружение имеющие объемное выразительное решение силуэта и\ или плоскости фасадов. Свойственно для исторических архитектурных стилей.

Панорама - сформировавшийся вид городского (сельского) культурного ландшафта, зрительно воспринимаемый с наиболее значимых путей и площадок обзора в пределах угла зрения от 60 до 120 градусов.

Перспектива - многоплановая видовая картина по линии направления восприятия.

Развертка - ряд изображений, соединенных между собой в порядке линейной последовательности.

Изм.	Кол.уч.	Лист	№ док.	Подп.	Дата

						КО-01-ПЗО-22-ЛВА	Лист
							9

Взам. инв. №

Подп. и дата

Инд. № подл.

Рельеф местности – совокупность неровностей поверхности земли, отображенная с помощью горизонталей, числовых отметок и дополнительных условных обозначений.

Сезонный обзор (сезонная видимость) - визуальное восприятие здания, изменяющееся в зависимости от времени года.

Статичное восприятие - восприятие объекта с определенной точки.

Силуэтный акцент - элемент застройки с подчеркнуто выразительным очертанием.

Сектор обзора - фрагмент сферы обзора, обусловленный принятыми границами восприятия.

Сохранение исторической градостроительной структуры – мероприятия по закреплению основных элементов и связей исторически сложившейся градостроительной системы.

Субъект визуального восприятия- условный наблюдатель в пределах открытых градостроительных пространств.

Точка восприятия - фиксированное местоположение наблюдателя.

Трасса восприятия - линия перемещения наблюдателя.

Условия восприятия объекта исследования - совокупность характеристик направленной визуальной взаимосвязи от наблюдателя к объекту исследования.

Урбанизированный ландшафт (антропогенный) – рельеф местности, подвергнутый изменениям в процессе создания и функционирования на ней города.

Фронтальные точки визуального восприятия – точка восприятия, расположенная по центральной оси плоскости фасада, с которой он воспринимается с минимальными пространственными искажениями.

Частичный обзор (частичная видимость) – ограниченное, фрагментарное визуальное восприятие объема здания.

Изм.	Кол.уч.	Лист	№док.	Подп.	Дата	Изм.	Кол.уч.	Лист	№док.	Подп.	Дата	Изм.	Кол.уч.	Лист	№док.	Подп.	Дата	Изм.	Кол.уч.	Лист	№док.	Подп.	Дата
------	---------	------	-------	-------	------	------	---------	------	-------	-------	------	------	---------	------	-------	-------	------	------	---------	------	-------	-------	------

КО-01-ПЗО-22-ЛВА												Лист
												10

Ландшафтно-визуальный анализ объекта культурного наследия «Усадьба «Ахлебинино», с парком, XIX в.»

1. Расположение

Рассматриваемый объект культурного наследия регионального значения «Усадьба «Ахлебинино», с парком, XIX в.» и входящие в его состав объекты культурного наследия, расположены на территории, ограниченной улицей Центральная, пер. Спортивный, ул. Лесная, а также южным берегом реки Ока с севера и прудом с ручьем с восточной стороны.

2. Рельеф.

Территория имеет естественное понижение рельефа в северном направлении в сторону реки Ока. Наивысшая точка территории расположена в районе пересечения улицы Центральная с переулком Спортивный на отметке 178 м. Вдоль берега реки Ока наименьшая отметка территории составляет 115 метров. Из этих данных следует, что рельеф территории имеет достаточно интенсивный уклон.

3. Визуальное восприятие.

Сохранность условий визуального восприятия объекта культурного наследия в его историко-градостроительной и природной среде обеспечивается организованной структурой парка, составляющего объект культурного наследия «Парк (фрагменты)», входящий в состав рассматриваемого ансамбля «Усадьба «Ахлебинино», с парком, XIX в.» и трассировкой улиц Центральная и Лесная.

Объекты культурного наследия, входящие в состав ансамбля «Усадьба «Ахлебинино», с парком, XIX в.» не имеют между собой единого и целостного визуального восприятия ввиду расположения вокруг них густого озеленения в виде высоких лиственных и хвойных деревьев.

4. Точки восприятия ОКН.

Основные точки визуального восприятия объекта культурного наследия «Флигель западный», входящего в состав ансамбля «Усадьба «Ахлебинино», с парком, XIX в.» сохраняются исключительно по периметру объекта в радиусе 20 метров от его фасадов. Данные точки позволяют наиболее целостно воспринимать объемно-планировочные, композиционные и архитектурно-художественные особенности объекта. С улиц, ограничивающих рассматриваемую территорию, исследуемый объект не просматривается.

Основные точки визуального восприятия объекта культурного наследия «Часовня», входящего в состав ансамбля «Усадьба «Ахлебинино», с парком, XIX в.», сохраняются с улицы Центральная и местного проезда, проходящего перпендикулярно этой улице. В данном случае ближайшие

Взам. инв. №							
	Подп. и дата						
Инв. № подл.							
	Изм.	Кол.уч.	Лист	№ док.	Подп.	Дата	КО-01-ПЗО-22-ЛВА
						11	

точки для целостного восприятия находятся в радиусе 40 метров от северного фасада объекта, и в радиусе 20 метров от южного и восточного. Данные точки позволяют воспринимать объемно-планировочные, композиционные и архитектурно-художественные особенности объекта. Западный фасад объекта не просматривается полностью, так как к храму с западной стороны примыкают вплотную приусадебные участки.

Основные точки визуального восприятия объекта культурного наследия **«Парк (фрагменты)»**, входящего в состав ансамбля **«Усадьба «Ахлебинино», с парком, XIX в.»**, сохраняются с улиц Центральная и Лесная. С улицы Центральная парк частично просматривается в канале улицы. С улицы Лесная парк просматривается фрагментарно. Ввиду обширности, масштабности парка его целостное восприятие не представляется возможным.

5. Факторы визуального восприятия.

К благоприятным факторам визуального восприятия объекта культурного наследия **«Усадьба «Ахлебинино», с парком, XIX в.»**, относится доступность для восприятия объекта в каналах улиц Центральная и Лесная, а также с территории объекта **«Парк (фрагменты)»**, входящего в состав рассматриваемого ансамбля.

Негативными факторами визуального восприятия являются: невозможность целостного восприятия зданий и сооружений, входящих в состав рассматриваемого ансамбля ввиду нахождения на визуальной оси восприятия иных объектов капитального строительства и густого озеленения; затрудненное восприятие восточного фасада объекта **«Часовня»**, входящего в состав рассматриваемого ансамбля, ввиду наличия на визуальной оси восприятия иных объектов капитального строительства.

6. Бассейн видимости.

Бассейн видимости объекта формируется за счет планировочной структуры села, а также системой пешеходных дорожек и озелененных участков объекта **«Парк (фрагменты)»**, входящего в состав рассматриваемого ансамбля.

Протяженность оптимального бассейна видимости вдоль улицы Центральная 135 метров, вдоль пер. Спортивный – 190 метров, вдоль улицы Лесная – 450 метров.

7. Озеленение территории

Озеленение на рассматриваемой территории достаточно обширное, представлено категорией общего пользования и составляет объект культурного наследия **«Парк (фрагменты)»**, входящий в состав рассматриваемого ансамбля **«Усадьба «Ахлебинино», с парком, XIX в.»**.

Изм.	Кол.уч.	Лист	№док.	Подп.	Дата

						КО-01-ПЗО-22-ЛВА	Лист
							12

Изм.	Кол.уч.	Лист	№док.	Подп.	Дата

						КО-01-ПЗО-22-ЛВА	Лист
							12

Озеленение парка представлено организованно высаженными рядами лип, елей, лиственниц, а также территорией плодового сада.

Вдоль берега реки Ока озеленение представлено газонами.

В южной части рассматриваемой территории вблизи расположения Сельской думы разбит небольшой сквер с организованной высадкой елей и газонами.

Озеленение приусадебных участков, расположенных вдоль улицы Лесная, определяется категорией ограниченного пользования.

8. Вывод.

По результатам исследований рассматриваемой территории объекта «Усадьба «Ахлебинино», с парком, XIX в.» было выявлено, что на прилегающей территории историческая среда не сохранилась за исключением отдельных элементов планировочной структуры и фрагментов исторических зеленых насаждений.

Наиболее благоприятные точки восприятия расположены в непосредственной близости от объектов, входящих в состав ансамбля, а также с улиц Центральная и Лесная.

В кварталах, примыкающих к исследуемой территории, преимущественно располагается жилая малоэтажная современная застройка с приусадебными участками.

Рассматриваемый объект имеет обширный бассейн видимости, который подлежит сохранению.

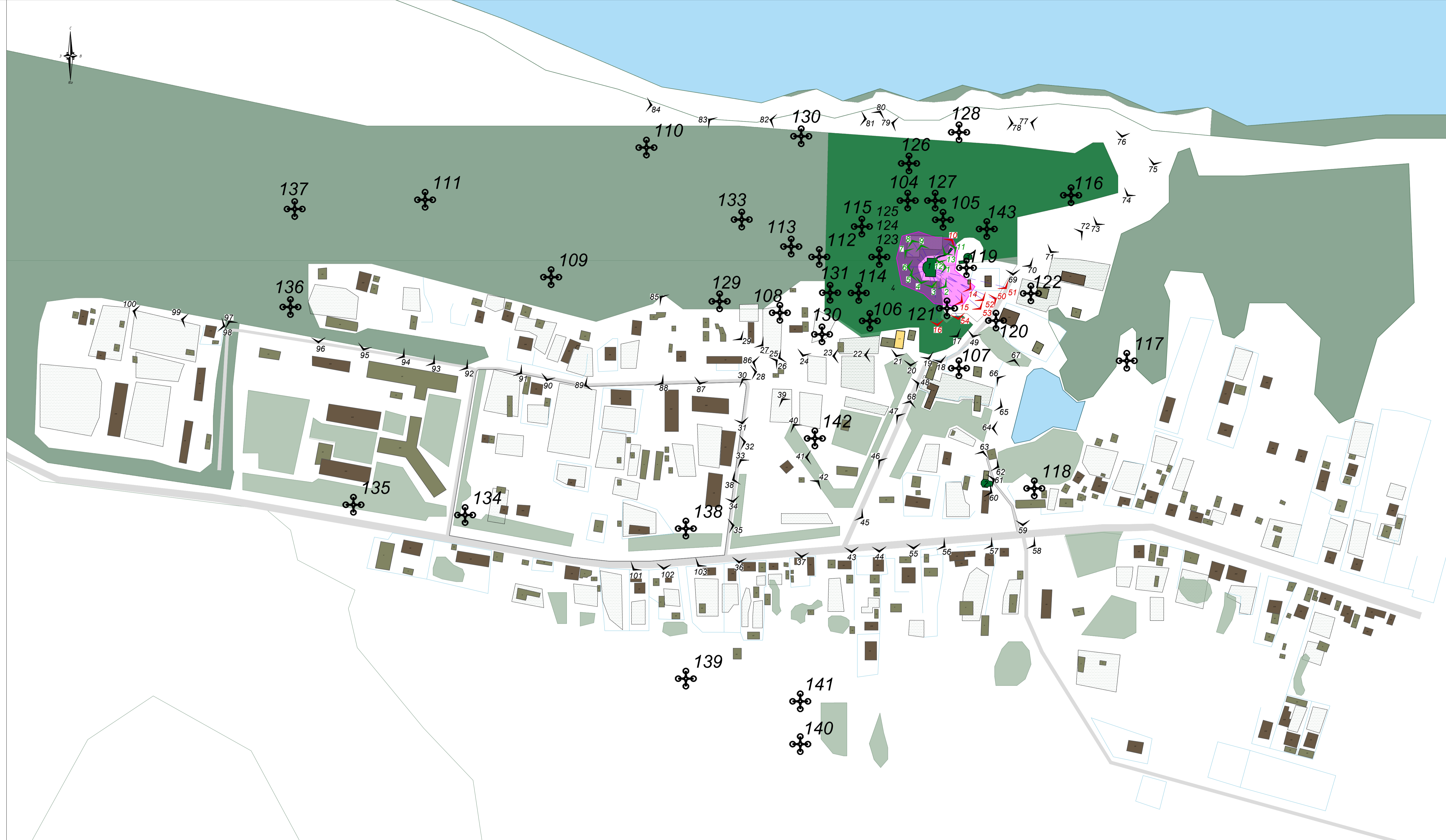
Изм.	Кол.уч.	Лист	№док.	Подп.	Дата	Взам. инв. №	Подп. и дата	Инв. № подл.	КО-01-ПЗО-22-ЛВА	Лист
										13

ПРИЛОЖЕНИЯ

Инд. № подл.	Подпись и дата	Взам. инв. №

Изм.	Кол.уч	Лист	№ док.	Подп.	Дата

КО-01-ПЗО-22-ЛВА



Условные обозначения:

- Рассматриваемый объект культурного наследия регионального значения, находящийся на государственной охране «Защита «Ахлебинино», с парком, XIX в.», расположенный по адресу: Калужская область, Перемышльский район, с. Ахлебинино, ул. Лесная, д. 5.
- 1. "Флигель западный", расположенный по адресу: Калужская область, Перемышльский район, с. Ахлебинино, ул. Лесная, д. 5.
- 2. "Часовня", расположенный по адресу: Калужская область, Перемышльский район, с. Ахлебинино, ул. Лесная, д. 5.
- 3. "Главный дом (фрагменты) с гратом, подземными переходами и подпорными террасами", расположенный по адресу: Калужская область, Перемышльский район, с. Ахлебинино, ул. Лесная, д. 5.
- 4. "Парк (фрагменты)", расположенный по адресу: Калужская область, Перемышльский район, с. Ахлебинино, ул. Лесная, д. 5.
- Нежилая хозяйственная застройка
- Жилая и административная застройка
- Здание периода возникновения объекта культурного наследия с поздними перестройками
- Дорожно-транспортные сети
- Озеленение
- Огород
- Ограждения
- Гидрография
- Область оптимального доступа видимости рассматриваемого объекта культурного наследия
- Ось визуального восприятия рассматриваемого объекта культурного наследия
- Видовые точки ближнего визуального восприятия рассматриваемого объекта культурного наследия
- Видовые точки дальнего визуального восприятия рассматриваемого объекта культурного наследия
- Точки отсутствия возможности визуального восприятия рассматриваемого объекта культурного наследия

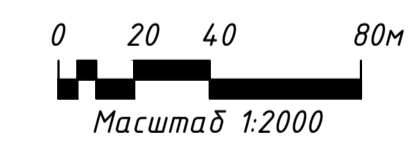




Фото 1. Развертка местности в западном направлении. Видовая точка ближнего визуального восприятия рассматриваемого объекта культурного наследия.

Условные обозначения:



Рассматриваемый объект культурного наследия федерального значения «Усадьба «Ахлебинино», с парком, XIX в.», расположенный по адресу: Калужская область, Перемышльский район, с. Ахлебинино, ул. Лесная, д. 5.

Описание визуального восприятия объекта культурного наследия:

- Возможность идентификации рассматриваемого объекта культурного наследия.
- Отсутствие возможности целостного визуального восприятия рассматриваемого объекта культурного наследия.
- Возможность визуального восприятия объёмно-пространственных и архитектурно-художественных особенностей рассматриваемого объекта культурного наследия.

Инд. № подл.	Подпись и дата	Взам. инв. №

Изм.	Кол.уч	Лист	№ док.	Подп.	Дата

КО-01-ПЗО-22-ЛВА



Фото 2. Развертка местности в северо-западном направлении. Видовая точка ближнего визуального восприятия рассматриваемого объекта культурного наследия.

Условные обозначения:



Рассматриваемый объект культурного наследия федерального значения «Усадьба «Ахлебинино», с парком, XIX в.», расположенный по адресу: Калужская область, Перемышльский район, с. Ахлебинино, ул. Лесная, д. 5.

Описание визуального восприятия объекта культурного наследия:

- Возможность идентификации рассматриваемого объекта культурного наследия.
- Отсутствие возможности целостного визуального восприятия рассматриваемого объекта культурного наследия.
- Возможность визуального восприятия объёмно-пространственных и архитектурно-художественных особенностей рассматриваемого объекта культурного наследия.

Изм.	Кол.уч	Лист	№ док.	Подп.	Дата



Фото 3. Развертка местности в северо-западном направлении. Видовая точка ближнего визуального восприятия рассматриваемого объекта культурного наследия.

Условные обозначения:



Рассматриваемый объект культурного наследия федерального значения «Усадьба «Ахлебинино», с парком, XIX в.», расположенный по адресу: Калужская область, Перемышльский район, с. Ахлебинино, ул. Лесная, д. 5.

Описание визуального восприятия объекта культурного наследия:

- Возможность идентификации рассматриваемого объекта культурного наследия.
- Отсутствие возможности целостного визуального восприятия рассматриваемого объекта культурного наследия.
- Возможность визуального восприятия объёмно-пространственных и архитектурно-художественных особенностей рассматриваемого объекта культурного наследия.



Фото 4. Развертка местности в северном направлении. Видовая точка ближнего визуального восприятия рассматриваемого объекта культурного наследия.

Условные обозначения:



Рассматриваемый объект культурного наследия федерального значения «Усадьба «Ахлебинино», с парком, XIX в.», расположенный по адресу: Калужская область, Перемышльский район, с. Ахлебинино, ул. Лесная, д. 5.

Описание визуального восприятия объекта культурного наследия:

- Возможность идентификации рассматриваемого объекта культурного наследия.
- Отсутствие возможности целостного визуального восприятия рассматриваемого объекта культурного наследия.
- Возможность визуального восприятия объёмно-пространственных и архитектурно-художественных особенностей рассматриваемого объекта культурного наследия.



Фото 5. Развертка местности в северо-восточном направлении. Видовая точка ближнего визуального восприятия рассматриваемого объекта культурного наследия.

Условные обозначения:



Рассматриваемый объект культурного наследия федерального значения «Усадьба «Ахлебинино», с парком, XIX в.», расположенный по адресу: Калужская область, Перемышльский район, с. Ахлебинино, ул. Лесная, д. 5.

Описание визуального восприятия объекта культурного наследия:

- Возможность идентификации рассматриваемого объекта культурного наследия.
- Отсутствие возможности целостного визуального восприятия рассматриваемого объекта культурного наследия.
- Возможность визуального восприятия объёмно-пространственных и архитектурно-художественных особенностей рассматриваемого объекта культурного наследия.

Взам. инв. №

Подпись и дата

Инв. № подл.

Изм.	Кол.уч	Лист	№ док.	Подп.	Дата

КО-01-ПЗО-22-ЛВА

Лист

20



Фото 6. Развертка местности в восточном направлении. Видовая точка ближнего визуального восприятия рассматриваемого объекта культурного наследия.

Описание визуального восприятия объекта культурного наследия:

- Возможность идентификации рассматриваемого объекта культурного наследия.
- Отсутствие возможности целостного визуального восприятия рассматриваемого объекта культурного наследия.
- Возможность визуального восприятия объёмно-пространственных и архитектурно-художественных особенностей рассматриваемого объекта культурного наследия.

Условные обозначения:



Рассматриваемый объект культурного наследия федерального значения «Усадьба «Ахлебинино», с парком, XIX в.», расположенный по адресу: Калужская область, Перемышльский район, с. Ахлебинино, ул. Лесная, д. 5.



Фото 7. Развертка местности в юго-восточном направлении. Видовая точка ближнего визуального восприятия рассматриваемого объекта культурного наследия.

Условные обозначения:



Рассматриваемый объект культурного наследия федерального значения «**Усадьба «Ахлебинино», с парком, XIX в.**», расположенный по адресу: Калужская область, Перемышльский район, с. Ахлебинино, ул. Лесная, д. 5.

Описание визуального восприятия объекта культурного наследия:

- Возможность идентификации рассматриваемого объекта культурного наследия.
- Отсутствие возможности целостного визуального восприятия рассматриваемого объекта культурного наследия.
- Возможность визуального восприятия объёмно-пространственных и архитектурно-художественных особенностей рассматриваемого объекта культурного наследия.

Изм.	Кол.уч	Лист	№ док.	Подп.	Дата



Фото 8. Развертка местности в восточном направлении. Видовая точка ближнего визуального восприятия рассматриваемого объекта культурного наследия.

Описание визуального восприятия объекта культурного наследия:

- Возможность идентификации рассматриваемого объекта культурного наследия.
- Отсутствие возможности целостного визуального восприятия рассматриваемого объекта культурного наследия.
- Возможность визуального восприятия объёмно-пространственных и архитектурно-художественных особенностей рассматриваемого объекта культурного наследия.

Условные обозначения:



Рассматриваемый объект культурного наследия федерального значения «Усадьба «Ахлебинино», с парком, XIX в.», расположенный по адресу: Калужская область, Перемышльский район, с. Ахлебинино, ул. Лесная, д. 5.



Фото 9. Развертка местности в восточном направлении. Видовая точка ближнего визуального восприятия рассматриваемого объекта культурного наследия.

Условные обозначения:



Рассматриваемый объект культурного наследия федерального значения «Усадьба «Ахлебинино», с парком, XIX в.», расположенный по адресу: Калужская область, Перемышльский район, с. Ахлебинино, ул. Лесная, д. 5.

Описание визуального восприятия объекта культурного наследия:

- Возможность идентификации рассматриваемого объекта культурного наследия.
- Отсутствие возможности целостного визуального восприятия рассматриваемого объекта культурного наследия.
- Возможность визуального восприятия объёмно-пространственных и архитектурно-художественных особенностей рассматриваемого объекта культурного наследия.

Инд. № подл. Подпись и дата Взам. инв. №

Изм.	Кол.уч	Лист	№ док.	Подп.	Дата

КО-01-ПЗО-22-ЛВА



Фото 10. Развертка местности в юго-западном направлении. Видовая точка дальнего визуального восприятия рассматриваемого объекта культурного наследия.

Условные обозначения:



Рассматриваемый объект культурного наследия федерального значения «Усадьба «Ахлебинино», с парком, XIX в.», расположенный по адресу: Калужская область, Перемышльский район, с. Ахлебинино, ул. Лесная, д. 5.

Описание визуального восприятия объекта культурного наследия:

- Значительное пространственное удаление рассматриваемого объекта культурного наследия от точки визуального восприятия.
- Возможность идентификации рассматриваемого объекта культурного наследия.
- Отсутствие возможности целостного визуального восприятия рассматриваемого объекта культурного наследия.

Взам. инв. №

Подпись и дата

Инв. № подл.

Изм.	Кол.уч	Лист	№ док.	Подп.	Дата

КО-01-ПЗО-22-ЛВА

Лист

25

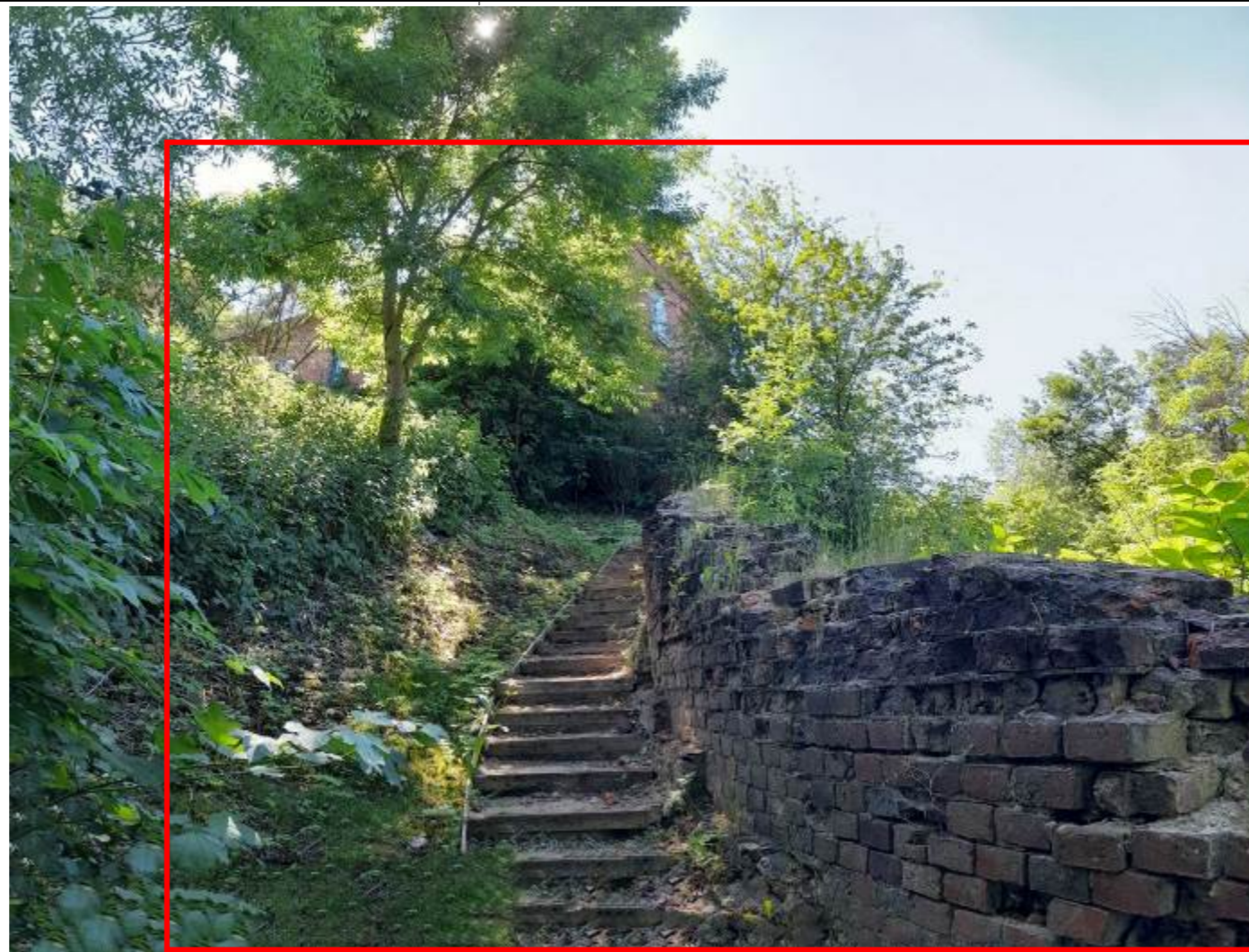


Фото 11. Развертка местности в юго-западном направлении. Видовая точка ближнего визуального восприятия рассматриваемого объекта культурного наследия.

Условные обозначения:



Рассматриваемый объект культурного наследия федерального значения «**Усадьба «Ахлебинино», с парком, XIX в.**», расположенный по адресу: Калужская область, Перемышльский район, с. Ахлебинино, ул. Лесная, д. 5.

Описание визуального восприятия объекта культурного наследия:

- Возможность идентификации рассматриваемого объекта культурного наследия.
- Отсутствие возможности целостного визуального восприятия рассматриваемого объекта культурного наследия.
- Возможность визуального восприятия объёмно-пространственных и архитектурно-художественных особенностей рассматриваемого объекта культурного наследия.



Фото 12. Развертка местности в северо-восточном направлении. Видовая точка ближнего визуального восприятия рассматриваемого объекта культурного наследия.

Условные обозначения:



Рассматриваемый объект культурного наследия федерального значения «Усадьба «Ахлебинино», с парком, XIX в.», расположенный по адресу: Калужская область, Перемышльский район, с. Ахлебинино, ул. Лесная, д. 5.

Описание визуального восприятия объекта культурного наследия:

- Возможность идентификации рассматриваемого объекта культурного наследия.
- Отсутствие возможности целостного визуального восприятия рассматриваемого объекта культурного наследия.
- Возможность визуального восприятия объёмно-пространственных и архитектурно-художественных особенностей рассматриваемого объекта культурного наследия.



Фото 13. Развертка местности в северо-восточном направлении. Видовая точка ближнего визуального восприятия рассматриваемого объекта культурного наследия.

Условные обозначения:



Рассматриваемый объект культурного наследия федерального значения «Усадьба «Ахлебинино», с парком, XIX в.», расположенный по адресу: Калужская область, Перемышльский район, с. Ахлебинино, ул. Лесная, д. 5.

Описание визуального восприятия объекта культурного наследия:

- Возможность идентификации рассматриваемого объекта культурного наследия.
- Отсутствие возможности целостного визуального восприятия рассматриваемого объекта культурного наследия.
- Возможность визуального восприятия объёмно-пространственных и архитектурно-художественных особенностей рассматриваемого объекта культурного наследия.



Фото 14. Развертка местности в северо-западном направлении. Видовая точка дальнего визуального восприятия рассматриваемого объекта культурного наследия.

Условные обозначения:

Рассматриваемый объект культурного наследия федерального значения «Усадьба «Ахлебинино», с парком, XIX в.», расположенный по адресу: Калужская область, Перемышльский район, с. Ахлебинино, ул. Лесная, д. 5.

Описание визуального восприятия объекта культурного наследия:

- Значительное пространственное удаление рассматриваемого объекта культурного наследия от точки визуального восприятия.
- Возможность идентификации рассматриваемого объекта культурного наследия.
- Отсутствие возможности целостного визуального восприятия рассматриваемого объекта культурного наследия.

Взам. инв. №

Подпись и дата

Инв. № подл.

Изм.	Кол.уч	Лист	№ док.	Подп.	Дата

КО-01-ПЗО-22-ЛВА

Лист

29



Фото 15. Развертка местности в северо-западном направлении. Видовая точка дальнего визуального восприятия рассматриваемого объекта культурного наследия.

Условные обозначения:



Рассматриваемый объект культурного наследия федерального значения «Усадьба «Ахлебинино», с парком, XIX в.», расположенный по адресу: Калужская область, Перемышльский район, с. Ахлебинино, ул. Лесная, д. 5.

Описание визуального восприятия объекта культурного наследия:

- Значительное пространственное удаление рассматриваемого объекта культурного наследия от точки визуального восприятия.
- Возможность идентификации рассматриваемого объекта культурного наследия.
- Отсутствие возможности целостного визуального восприятия рассматриваемого объекта культурного наследия.

Инд. № подл.	Подпись и дата	Взам. инв. №

Изм.	Кол.уч	Лист	№ док.	Подп.	Дата

КО-01-ПЗО-22-ЛВА



Фото 16. Развертка местности в северном направлении. Видовая точка дальнего визуального восприятия рассматриваемого объекта культурного наследия.

Описание визуального восприятия объекта культурного наследия:

- Значительное пространственное удаление рассматриваемого объекта культурного наследия от точки визуального восприятия.
- Возможность идентификации рассматриваемого объекта культурного наследия.
- Отсутствие возможности целостного визуального восприятия рассматриваемого объекта культурного наследия.

Условные обозначения:



Рассматриваемый объект культурного наследия федерального значения «Усадьба «Ахлебинино», с парком, XIX в.», расположенный по адресу: Калужская область, Перемышльский район, с. Ахлебинино, ул. Лесная, д. 5.



Фото 17. Развертка местности в северо-западном направлении. Точка отсутствия возможности визуального восприятия рассматриваемого объекта культурного наследия.

Описание визуального восприятия объекта культурного наследия:

- Наличие элементов густого озеленения территории, препятствующих визуальному восприятию рассматриваемого объекта культурного наследия.
- Отсутствие возможности идентификации рассматриваемого объекта культурного наследия.
- Наличие иных объектов капитального строительства, препятствующих визуальному восприятию рассматриваемого объекта культурного наследия.

Инд.№ подл.

Подпись и дата

Взам. инв. №

Изм.	Кол.уч	Лист	№ док.	Подп.	Дата

КО-01-ПЗО-22-ЛВА

Лист

32



Фото 18. Развертка местности в северном направлении. Точка отсутствия возможности визуального восприятия рассматриваемого объекта культурного наследия.

Описание визуального восприятия объекта культурного наследия:

- Наличие элементов густого озеленения территории, препятствующих визуальному восприятию рассматриваемого объекта культурного наследия.
- Отсутствие возможности идентификации рассматриваемого объекта культурного наследия.
- Наличие иных объектов капитального строительства, препятствующих визуальному восприятию рассматриваемого объекта культурного наследия.

Взам. инв. №

Подпись и дата

Инв. № подл.

Изм.	Кол.уч	Лист	№ док.	Подп.	Дата

КО-01-ПЗО-22-ЛВА

Лист

33



Фото 19. Развертка местности в северо-западном направлении. Точка отсутствия возможности визуального восприятия рассматриваемого объекта культурного наследия.

Описание визуального восприятия объекта культурного наследия:

- Наличие элементов густого озеленения территории, препятствующих визуальному восприятию рассматриваемого объекта культурного наследия.
- Отсутствие возможности идентификации рассматриваемого объекта культурного наследия.
- Наличие иных объектов капитального строительства, препятствующих визуальному восприятию рассматриваемого объекта культурного наследия.

Взам. инв. №

Подпись и дата

Инв. № подл.

Изм.	Кол.уч	Лист	№ док.	Подп.	Дата

КО-01-ПЗО-22-ЛВА

Лист

34



Фото 20. Развертка местности в северном направлении. Точка отсутствия возможности визуального восприятия рассматриваемого объекта культурного наследия.

Описание визуального восприятия объекта культурного наследия:

- Наличие элементов густого озеленения территории, препятствующих визуальному восприятию рассматриваемого объекта культурного наследия.
- Отсутствие возможности идентификации рассматриваемого объекта культурного наследия.
- Иные объекты капитального строительства, препятствующие визуальному восприятию рассматриваемого объекта культурного наследия.

Инва.№ подл.	Подпись и дата	Взам. инв. №

Изм.	Кол.уч	Лист	№ док.	Подп.	Дата

КО-01-ПЗО-22-ЛВА



Фото 21. Развертка местности в северном направлении. Точка отсутствия возможности визуального восприятия рассматриваемого объекта культурного наследия.

Описание визуального восприятия объекта культурного наследия:

- Наличие элементов густого озеленения территории, препятствующих визуальному восприятию рассматриваемого объекта культурного наследия.
- Отсутствие возможности идентификации рассматриваемого объекта культурного наследия.
- Иные объекты капитального строительства, препятствующие визуальному восприятию рассматриваемого объекта культурного наследия.

Инва.№ подл.	Подпись и дата	Взам. инв. №

Изм.	Кол.уч	Лист	№ док.	Подп.	Дата

КО-01-ПЗО-22-ЛВА



Фото 22. Развертка местности в восточном направлении. Точка отсутствия возможности визуального восприятия рассматриваемого объекта культурного наследия.

Описание визуального восприятия объекта культурного наследия:

- Наличие элементов густого озеленения территории, препятствующих визуальному восприятию рассматриваемого объекта культурного наследия.
- Отсутствие возможности идентификации рассматриваемого объекта культурного наследия.
- Иные объекты капитального строительства, препятствующие визуальному восприятию рассматриваемого объекта культурного наследия.



Фото 23. Развертка местности в восточном направлении. Точка отсутствия возможности визуального восприятия рассматриваемого объекта культурного наследия.

Описание визуального восприятия объекта культурного наследия:

- Наличие элементов густого озеленения территории, препятствующих визуальному восприятию рассматриваемого объекта культурного наследия.
- Отсутствие возможности идентификации рассматриваемого объекта культурного наследия.
- Иные объекты капитального строительства, препятствующие визуальному восприятию рассматриваемого объекта культурного наследия.

Инва.№ подл.	Подпись и дата	Взам. инв. №

Изм.	Кол.уч	Лист	№ док.	Подп.	Дата

КО-01-ПЗО-22-ЛВА



Фото 24. Развертка местности в северо-восточном направлении. Точка отсутствия возможности визуального восприятия рассматриваемого объекта культурного наследия.

Описание визуального восприятия объекта культурного наследия:

- Наличие элементов густого озеленения территории, препятствующих визуальному восприятию рассматриваемого объекта культурного наследия.
- Отсутствие возможности идентификации рассматриваемого объекта культурного наследия.
- Иные объекты капитального строительства, препятствующие визуальному восприятию рассматриваемого объекта культурного наследия.

Инва.№ подл.	Подпись и дата	Взам. инв. №

Изм.	Кол.уч	Лист	№ док.	Подп.	Дата

КО-01-ПЗО-22-ЛВА



Фото 25. Развертка местности в северо-восточном направлении. Точка отсутствия возможности визуального восприятия рассматриваемого объекта культурного наследия.

Описание визуального восприятия объекта культурного наследия:

- Наличие элементов густого озеленения территории, препятствующих визуальному восприятию рассматриваемого объекта культурного наследия.
- Отсутствие возможности идентификации рассматриваемого объекта культурного наследия.
- Иные объекты капитального строительства, препятствующие визуальному восприятию рассматриваемого объекта культурного наследия.

Инва.№ подл.	Подпись и дата	Взам. инв. №

Изм.	Кол.уч	Лист	№ док.	Подп.	Дата

КО-01-ПЗО-22-ЛВА



Фото 26. Развертка местности в юго-западном направлении. Точка отсутствия возможности визуального восприятия рассматриваемого объекта культурного наследия.

Описание визуального восприятия объекта культурного наследия:

- Наличие элементов густого озеленения территории, препятствующих визуальному восприятию рассматриваемого объекта культурного наследия.
- Отсутствие возможности идентификации рассматриваемого объекта культурного наследия.
- Иные объекты капитального строительства, препятствующие визуальному восприятию рассматриваемого объекта культурного наследия.

Инов.№ подл.	Подпись и дата	Взам. инв. №
--------------	----------------	--------------

Изм.	Кол.уч	Лист	№ док.	Подп.	Дата

КО-01-ПЗО-22-ЛВА



Фото 27. Развертка местности в северо-западном направлении. Точка отсутствия возможности визуального восприятия рассматриваемого объекта культурного наследия.

Описание визуального восприятия объекта культурного наследия:

- Наличие элементов густого озеленения территории, препятствующих визуальному восприятию рассматриваемого объекта культурного наследия.
- Отсутствие возможности идентификации рассматриваемого объекта культурного наследия.
- Иные объекты капитального строительства, препятствующие визуальному восприятию рассматриваемого объекта культурного наследия.

Взам. инв. №

Подпись и дата

Инв. № подл.

Изм.	Кол.уч	Лист	№ док.	Подп.	Дата

КО-01-ПЗО-22-ЛВА

Лист

42



Фото 28. Развертка местности в западном направлении. Точка отсутствия возможности визуального восприятия рассматриваемого объекта культурного наследия.

Описание визуального восприятия объекта культурного наследия:

- Наличие элементов густого озеленения территории, препятствующих визуальному восприятию рассматриваемого объекта культурного наследия.
- Отсутствие возможности идентификации рассматриваемого объекта культурного наследия.
- Иные объекты капитального строительства, препятствующие визуальному восприятию рассматриваемого объекта культурного наследия.

Инд. № подл.	Подпись и дата	Взам. инв. №

Изм.	Кол.уч	Лист	№ док.	Подп.	Дата

КО-01-ПЗО-22-ЛВА



Фото 29. Развертка местности в северо-западном направлении. Точка отсутствия возможности визуального восприятия рассматриваемого объекта культурного наследия.

Описание визуального восприятия объекта культурного наследия:

- Наличие элементов густого озеленения территории, препятствующих визуальному восприятию рассматриваемого объекта культурного наследия.
- Отсутствие возможности идентификации рассматриваемого объекта культурного наследия.
- Иные объекты капитального строительства, препятствующие визуальному восприятию рассматриваемого объекта культурного наследия.

Инд.№ подл.	Подпись и дата	Взам. инв. №

Изм.	Кол.уч	Лист	№ док.	Подп.	Дата

КО-01-ПЗО-22-ЛВА



Фото 30. Развертка местности в юго-восточном направлении. Точка отсутствия возможности визуального восприятия рассматриваемого объекта культурного наследия.

Описание визуального восприятия объекта культурного наследия:

- Наличие элементов густого озеленения территории, препятствующих визуальному восприятию рассматриваемого объекта культурного наследия.
- Отсутствие возможности идентификации рассматриваемого объекта культурного наследия.
- Иные объекты капитального строительства, препятствующие визуальному восприятию рассматриваемого объекта культурного наследия.

Инва.№ подл.	Подпись и дата	Взам. инв. №

Изм.	Кол.уч	Лист	№ док.	Подп.	Дата

КО-01-ПЗО-22-ЛВА



Фото 31. Развертка местности в северном направлении. Точка отсутствия возможности визуального восприятия рассматриваемого объекта культурного наследия.

Описание визуального восприятия объекта культурного наследия:

- Наличие элементов густого озеленения территории, препятствующих визуальному восприятию рассматриваемого объекта культурного наследия.
- Отсутствие возможности идентификации рассматриваемого объекта культурного наследия.
- Иные объекты капитального строительства, препятствующие визуальному восприятию рассматриваемого объекта культурного наследия.

Взам. инв. №

Подпись и дата

Инв. № подл.

Изм.	Кол.уч	Лист	№ док.	Подп.	Дата

КО-01-ПЗО-22-ЛВА

Лист

46



Фото 32. Развертка местности в западном направлении. Точка отсутствия возможности визуального восприятия рассматриваемого объекта культурного наследия.

Описание визуального восприятия объекта культурного наследия:

- Наличие элементов густого озеленения территории, препятствующих визуальному восприятию рассматриваемого объекта культурного наследия.
- Отсутствие возможности идентификации рассматриваемого объекта культурного наследия.
- Иные объекты капитального строительства, препятствующие визуальному восприятию рассматриваемого объекта культурного наследия.

Инд.№ подл.	Подпись и дата	Взам. инв. №

Изм.	Кол.уч	Лист	№ док.	Подп.	Дата

КО-01-ПЗО-22-ЛВА



Фото 33. Развертка местности в юго-восточном направлении. Точка отсутствия возможности визуального восприятия рассматриваемого объекта культурного наследия.

Описание визуального восприятия объекта культурного наследия:

- Наличие элементов густого озеленения территории, препятствующих визуальному восприятию рассматриваемого объекта культурного наследия.
- Отсутствие возможности идентификации рассматриваемого объекта культурного наследия.
- Иные объекты капитального строительства, препятствующие визуальному восприятию рассматриваемого объекта культурного наследия.

Инд.№ подл.	Подпись и дата	Взам. инв. №

Изм.	Кол.уч	Лист	№ док.	Подп.	Дата

КО-01-ПЗО-22-ЛВА



Фото 34. Развертка местности в северо-западном направлении. Точка отсутствия возможности визуального восприятия рассматриваемого объекта культурного наследия.

Описание визуального восприятия объекта культурного наследия:

- Наличие элементов густого озеленения территории, препятствующих визуальному восприятию рассматриваемого объекта культурного наследия.
- Отсутствие возможности идентификации рассматриваемого объекта культурного наследия.
- Иные объекты капитального строительства, препятствующие визуальному восприятию рассматриваемого объекта культурного наследия.

Взам. инв. №

Подпись и дата

Инв. № подл.

Изм.	Кол.уч	Лист	№ док.	Подп.	Дата

КО-01-ПЗО-22-ЛВА

Лист

49



Фото 35. Развертка местности в западном направлении. Точка отсутствия возможности визуального восприятия рассматриваемого объекта культурного наследия.

Описание визуального восприятия объекта культурного наследия:

- Наличие элементов густого озеленения территории, препятствующих визуальному восприятию рассматриваемого объекта культурного наследия.
- Отсутствие возможности идентификации рассматриваемого объекта культурного наследия.
- Иные объекты капитального строительства, препятствующие визуальному восприятию рассматриваемого объекта культурного наследия.

Взам. инв. №

Подпись и дата

Инв. № подл.

Изм.	Кол.уч	Лист	№ док.	Подп.	Дата

КО-01-ПЗО-22-ЛВА

Лист

50



Фото 36. Развертка местности в северном направлении. Точка отсутствия возможности визуального восприятия рассматриваемого объекта культурного наследия.

Описание визуального восприятия объекта культурного наследия:

- Наличие элементов густого озеленения территории, препятствующих визуальному восприятию рассматриваемого объекта культурного наследия.
- Отсутствие возможности идентификации рассматриваемого объекта культурного наследия.
- Иные объекты капитального строительства, препятствующие визуальному восприятию рассматриваемого объекта культурного наследия.

Инов.№ подл.	Подпись и дата	Взам. инв. №

Изм.	Кол.уч	Лист	№ док.	Подп.	Дата

КО-01-ПЗО-22-ЛВА



Фото 37. Развертка местности в северном направлении. Точка отсутствия возможности визуального восприятия рассматриваемого объекта культурного наследия.

Описание визуального восприятия объекта культурного наследия:

- Наличие элементов густого озеленения территории, препятствующих визуальному восприятию рассматриваемого объекта культурного наследия.
- Отсутствие возможности идентификации рассматриваемого объекта культурного наследия.

Инва.№ подл.	Подпись и дата	Взам. инв. №

Изм.	Кол.уч	Лист	№ док.	Подп.	Дата

КО-01-ПЗО-22-ЛВА



Фото 38. Развертка местности в северо-восточном направлении. Точка отсутствия возможности визуального восприятия рассматриваемого объекта культурного наследия.

Описание визуального восприятия объекта культурного наследия:

- Наличие элементов густого озеленения территории, препятствующих визуальному восприятию рассматриваемого объекта культурного наследия.
- Отсутствие возможности идентификации рассматриваемого объекта культурного наследия.
- Иные объекты капитального строительства, препятствующие визуальному восприятию рассматриваемого объекта культурного наследия.

Инва.№ подл. Подпись и дата Взам. инв. №

Изм.	Кол.уч	Лист	№ док.	Подп.	Дата

КО-01-ПЗО-22-ЛВА



Фото 39. Развертка местности в юго-восточном направлении. Точка отсутствия возможности визуального восприятия рассматриваемого объекта культурного наследия.

Описание визуального восприятия объекта культурного наследия:

- Наличие элементов густого озеленения территории, препятствующих визуальному восприятию рассматриваемого объекта культурного наследия.
- Отсутствие возможности идентификации рассматриваемого объекта культурного наследия.
- Иные объекты капитального строительства, препятствующие визуальному восприятию рассматриваемого объекта культурного наследия.

Взам. инв. №

Подпись и дата

Инв. № подл.

Изм.	Кол.уч	Лист	№ док.	Подп.	Дата

КО-01-ПЗО-22-ЛВА

Лист

54



Фото 40. Развертка местности в юго-восточном направлении. Точка отсутствия возможности визуального восприятия рассматриваемого объекта культурного наследия.

Описание визуального восприятия объекта культурного наследия:

- Наличие элементов густого озеленения территории, препятствующих визуальному восприятию рассматриваемого объекта культурного наследия.
- Отсутствие возможности идентификации рассматриваемого объекта культурного наследия.
- Иные объекты капитального строительства, препятствующие визуальному восприятию рассматриваемого объекта культурного наследия.

Инов.№ подл.	Подпись и дата	Взам. инв. №

Изм.	Кол.уч	Лист	№ док.	Подп.	Дата

КО-01-ПЗО-22-ЛВА



Фото 41. Развертка местности в восточном направлении. Точка отсутствия возможности визуального восприятия рассматриваемого объекта культурного наследия.

Описание визуального восприятия объекта культурного наследия:

- Наличие элементов густого озеленения территории, препятствующих визуальному восприятию рассматриваемого объекта культурного наследия.
- Отсутствие возможности идентификации рассматриваемого объекта культурного наследия.

Инд.№ подл.	Подпись и дата	Взам. инв. №

Изм.	Кол.уч	Лист	№ док.	Подп.	Дата

КО-01-ПЗО-22-ЛВА



Фото 42. Развертка местности в восточном направлении. Точка отсутствия возможности визуального восприятия рассматриваемого объекта культурного наследия.

Описание визуального восприятия объекта культурного наследия:

- Наличие элементов густого озеленения территории, препятствующих визуальному восприятию рассматриваемого объекта культурного наследия.
- Отсутствие возможности идентификации рассматриваемого объекта культурного наследия.
- Иные объекты капитального строительства, препятствующие визуальному восприятию рассматриваемого объекта культурного наследия.

Инва.№ подл.	Подпись и дата	Взам. инв. №

Изм.	Кол.уч	Лист	№ док.	Подп.	Дата

КО-01-ПЗО-22-ЛВА



Фото 43. Развертка местности в северном направлении. Точка отсутствия возможности визуального восприятия рассматриваемого объекта культурного наследия.

Описание визуального восприятия объекта культурного наследия:

- Наличие элементов густого озеленения территории, препятствующих визуальному восприятию рассматриваемого объекта культурного наследия.
- Отсутствие возможности идентификации рассматриваемого объекта культурного наследия.
- Иные объекты капитального строительства, препятствующие визуальному восприятию рассматриваемого объекта культурного наследия.

Индв.№ подл.	Подпись и дата	Взам. инв. №
--------------	----------------	--------------

Изм.	Кол.уч	Лист	№ док.	Подп.	Дата

КО-01-ПЗО-22-ЛВА



Фото 44. Развертка местности в северном направлении. Точка отсутствия возможности визуального восприятия рассматриваемого объекта культурного наследия.

Описание визуального восприятия объекта культурного наследия:

- Наличие элементов густого озеленения территории, препятствующих визуальному восприятию рассматриваемого объекта культурного наследия.
- Отсутствие возможности идентификации рассматриваемого объекта культурного наследия.
- Иные объекты капитального строительства, препятствующие визуальному восприятию рассматриваемого объекта культурного наследия.

Инва.№ подл.	Подпись и дата	Взам. инв. №

Изм.	Кол.уч	Лист	№ док.	Подп.	Дата

КО-01-ПЗО-22-ЛВА



Фото 45. Развертка местности в северо-западном направлении. Точка отсутствия возможности визуального восприятия рассматриваемого объекта культурного наследия.

Описание визуального восприятия объекта культурного наследия:

- Наличие элементов густого озеленения территории, препятствующих визуальному восприятию рассматриваемого объекта культурного наследия.
- Отсутствие возможности идентификации рассматриваемого объекта культурного наследия.
- Иные объекты капитального строительства, препятствующие визуальному восприятию рассматриваемого объекта культурного наследия.

Инов.№ подл. Подпись и дата Взам. инв. №

Изм.	Кол.уч	Лист	№ док.	Подп.	Дата

КО-01-ПЗО-22-ЛВА



Фото 46. Развертка местности в юго-восточном направлении. Точка отсутствия возможности визуального восприятия рассматриваемого объекта культурного наследия.

Описание визуального восприятия объекта культурного наследия:

- Наличие элементов густого озеленения территории, препятствующих визуальному восприятию рассматриваемого объекта культурного наследия.
- Отсутствие возможности идентификации рассматриваемого объекта культурного наследия.
- Иные объекты капитального строительства, препятствующие визуальному восприятию рассматриваемого объекта культурного наследия.

Инов.№ подл.	Подпись и дата	Взам. инв. №

Изм.	Кол.уч	Лист	№ док.	Подп.	Дата

КО-01-ПЗО-22-ЛВА



Фото 47. Развертка местности в юго-восточном направлении. Точка отсутствия возможности визуального восприятия рассматриваемого объекта культурного наследия.

Описание визуального восприятия объекта культурного наследия:

- Наличие элементов густого озеленения территории, препятствующих визуальному восприятию рассматриваемого объекта культурного наследия.
- Отсутствие возможности идентификации рассматриваемого объекта культурного наследия.
- Иные объекты капитального строительства, препятствующие визуальному восприятию рассматриваемого объекта культурного наследия.

Инва.№ подл.	Подпись и дата	Взам. инв. №

Изм.	Кол.уч	Лист	№ док.	Подп.	Дата

КО-01-ПЗО-22-ЛВА



Фото 48. Развертка местности в юго-западном направлении. Точка отсутствия возможности визуального восприятия рассматриваемого объекта культурного наследия.

Описание визуального восприятия объекта культурного наследия:

- Наличие элементов густого озеленения территории, препятствующих визуальному восприятию рассматриваемого объекта культурного наследия.
- Отсутствие возможности идентификации рассматриваемого объекта культурного наследия.
- Иные объекты капитального строительства, препятствующие визуальному восприятию рассматриваемого объекта культурного наследия.
-

Инва.№ подл.	Подпись и дата	Взам. инв. №

Изм.	Кол.уч	Лист	№ док.	Подп.	Дата

КО-01-ПЗО-22-ЛВА



Фото 49. Развертка местности в северо-восточном направлении. Точка отсутствия возможности визуального восприятия рассматриваемого объекта культурного наследия.

Описание визуального восприятия объекта культурного наследия:

- Наличие элементов густого озеленения территории, препятствующих визуальному восприятию рассматриваемого объекта культурного наследия.
- Отсутствие возможности идентификации рассматриваемого объекта культурного наследия.
- Иные объекты капитального строительства, препятствующие визуальному восприятию рассматриваемого объекта культурного наследия.

Взам. инв. №

Подпись и дата

Инв. № подл.

Изм.	Кол.уч	Лист	№ док.	Подп.	Дата

КО-01-ПЗО-22-ЛВА

Лист

64



Фото 50. Развертка местности в юго-западном направлении. Видовая точка дальнего визуального восприятия рассматриваемого объекта культурного наследия.

Условные обозначения:



Рассматриваемый объект культурного наследия федерального значения «Усадьба «Ахлебинино», с парком, XIX в.», расположенный по адресу: Калужская область, Перемышльский район, с. Ахлебинино, ул. Лесная, д. 5.

Описание визуального восприятия объекта культурного наследия:

- Значительное пространственное удаление рассматриваемого объекта культурного наследия от точки визуального восприятия.
- Возможность идентификации рассматриваемого объекта культурного наследия.
- Отсутствие возможности целостного визуального восприятия рассматриваемого объекта культурного наследия.

Инов.№ подл.	Подпись и дата	Взам. инв. №

Изм.	Кол.уч	Лист	№ док.	Подп.	Дата

КО-01-ПЗО-22-ЛВА



Фото 51. Развертка местности в северо-западном направлении. Видовая точка дальнего визуального восприятия рассматриваемого объекта культурного наследия.

Условные обозначения:



Рассматриваемый объект культурного наследия федерального значения «**Усадьба «Ахлебинино», с парком, XIX в.**», расположенный по адресу: Калужская область, Перемышльский район, с. Ахлебинино, ул. Лесная, д. 5.

Описание визуального восприятия объекта культурного наследия:

- Значительное пространственное удаление рассматриваемого объекта культурного наследия от точки визуального восприятия.
- Возможность идентификации рассматриваемого объекта культурного наследия.
- Отсутствие возможности целостного визуального восприятия рассматриваемого объекта культурного наследия.

Инва.№ подл.	Подпись и дата	Взам. инв. №

Изм.	Кол.уч	Лист	№ док.	Подп.	Дата

КО-01-ПЗО-22-ЛВА



Фото 52. Развертка местности в северо-западном направлении. Видовая точка дальнего визуального восприятия рассматриваемого объекта культурного наследия.

Описание визуального восприятия объекта культурного наследия:

- Значительное пространственное удаление рассматриваемого объекта культурного наследия от точки визуального восприятия.
- Возможность идентификации рассматриваемого объекта культурного наследия.
- Отсутствие возможности целостного визуального восприятия рассматриваемого объекта культурного наследия.

Условные обозначения:



Рассматриваемый объект культурного наследия федерального значения «Усадьба «Ахлебинино», с парком, XIX в.», расположенный по адресу: Калужская область, Перемышльский район, с. Ахлебинино, ул. Лесная, д. 5.



Фото 53. Развертка местности в северо-западном направлении. Видовая точка дальнего визуального восприятия рассматриваемого объекта культурного наследия.

Условные обозначения:

Рассматриваемый объект культурного наследия федерального значения «Усадьба «Ахлебинино», с парком, XIX в.», расположенный по адресу: Калужская область, Перемышльский район, с. Ахлебинино, ул. Лесная, д. 5.

Описание визуального восприятия объекта культурного наследия:

- Значительное пространственное удаление рассматриваемого объекта культурного наследия от точки визуального восприятия.
- Возможность идентификации рассматриваемого объекта культурного наследия.
- Отсутствие возможности целостного визуального восприятия рассматриваемого объекта культурного наследия.



Фото 54. Развертка местности в северо-западном направлении. Видовая точка дальнего визуального восприятия рассматриваемого объекта культурного наследия.

Условные обозначения:



Рассматриваемый объект культурного наследия федерального значения «**Усадьба «Ахлебинино», с парком, XIX в.**», расположенный по адресу: Калужская область, Перемышльский район, с. Ахлебинино, ул. Лесная, д. 5.

Описание визуального восприятия объекта культурного наследия:

- Значительное пространственное удаление рассматриваемого объекта культурного наследия от точки визуального восприятия.
- Возможность идентификации рассматриваемого объекта культурного наследия.
- Отсутствие возможности целостного визуального восприятия рассматриваемого объекта культурного наследия.

Инд. № подл.	Подпись и дата	Взам. инв. №

Изм.	Кол.уч	Лист	№ док.	Подп.	Дата

КО-01-ПЗО-22-ЛВА



Фото 55. Развертка местности в северном направлении. Точка отсутствия возможности визуального восприятия рассматриваемого объекта культурного наследия.

Описание визуального восприятия объекта культурного наследия:

- Наличие элементов густого озеленения территории, препятствующих визуальному восприятию рассматриваемого объекта культурного наследия.
- Отсутствие возможности идентификации рассматриваемого объекта культурного наследия.
- Иные объекты капитального строительства, препятствующие визуальному восприятию рассматриваемого объекта культурного наследия.

Инов.№ подл.	Подпись и дата	Взам. инв. №

Изм.	Кол.уч	Лист	№ док.	Подп.	Дата

КО-01-ПЗО-22-ЛВА



Фото 56. Развертка местности в северо-западном направлении. Точка отсутствия возможности визуального восприятия рассматриваемого объекта культурного наследия.

Описание визуального восприятия объекта культурного наследия:

- Наличие элементов густого озеленения территории, препятствующих визуальному восприятию рассматриваемого объекта культурного наследия.
- Отсутствие возможности идентификации рассматриваемого объекта культурного наследия.
- Иные объекты капитального строительства, препятствующие визуальному восприятию рассматриваемого объекта культурного наследия.

Взам. инв. №

Подпись и дата

Инв. № подл.

Изм.	Кол.уч	Лист	№ док.	Подп.	Дата

КО-01-ПЗО-22-ЛВА

Лист

71



Фото 57. Развертка местности в северо-западном направлении. Точка отсутствия возможности визуального восприятия рассматриваемого объекта культурного наследия.

Описание визуального восприятия объекта культурного наследия:

- Наличие элементов густого озеленения территории, препятствующих визуальному восприятию рассматриваемого объекта культурного наследия.
- Отсутствие возможности идентификации рассматриваемого объекта культурного наследия.
- Иные объекты капитального строительства, препятствующие визуальному восприятию рассматриваемого объекта культурного наследия.

Инва.№ подл.	Подпись и дата	Взам. инв. №

Изм.	Кол.уч	Лист	№ док.	Подп.	Дата

КО-01-ПЗО-22-ЛВА



Фото 58. Развертка местности в северо-западном направлении. Точка отсутствия возможности визуального восприятия рассматриваемого объекта культурного наследия.

Описание визуального восприятия объекта культурного наследия:

- Наличие элементов густого озеленения территории, препятствующих визуальному восприятию рассматриваемого объекта культурного наследия.
- Отсутствие возможности идентификации рассматриваемого объекта культурного наследия.
- Иные объекты капитального строительства, препятствующие визуальному восприятию рассматриваемого объекта культурного наследия.

Инва.№ подл.	Подпись и дата	Взам. инв. №

Изм.	Кол.уч	Лист	№ док.	Подп.	Дата

КО-01-ПЗО-22-ЛВА



Фото 59. Развертка местности в северном направлении. Точка отсутствия возможности визуального восприятия рассматриваемого объекта культурного наследия.

Описание визуального восприятия объекта культурного наследия:

- Наличие элементов густого озеленения территории, препятствующих визуальному восприятию рассматриваемого объекта культурного наследия.
- Отсутствие возможности идентификации рассматриваемого объекта культурного наследия.
- Иные объекты капитального строительства, препятствующие визуальному восприятию рассматриваемого объекта культурного наследия.

Инд.№ подл. Подпись и дата Взам. инв. №

Изм.	Кол.уч	Лист	№ док.	Подп.	Дата

КО-01-ПЗО-22-ЛВА



Фото 60. Развертка местности в северо-западном направлении. Точка отсутствия возможности визуального восприятия рассматриваемого объекта культурного наследия.

Описание визуального восприятия объекта культурного наследия:

- Наличие элементов густого озеленения территории, препятствующих визуальному восприятию рассматриваемого объекта культурного наследия.
- Отсутствие возможности идентификации рассматриваемого объекта культурного наследия.
- Иные объекты капитального строительства, препятствующие визуальному восприятию рассматриваемого объекта культурного наследия.

Инва.№ подл.	Подпись и дата	Взам. инв. №

Изм.	Кол.уч	Лист	№ док.	Подп.	Дата

КО-01-ПЗО-22-ЛВА



Фото 61. Развертка местности в юго-западном направлении. Точка отсутствия возможности визуального восприятия рассматриваемого объекта культурного наследия.

Описание визуального восприятия объекта культурного наследия:

- Наличие элементов густого озеленения территории, препятствующих визуальному восприятию рассматриваемого объекта культурного наследия.
- Отсутствие возможности идентификации рассматриваемого объекта культурного наследия.
- Иные объекты капитального строительства, препятствующие визуальному восприятию рассматриваемого объекта культурного наследия.



Фото 62. Развертка местности в западном направлении. Точка отсутствия возможности визуального восприятия рассматриваемого объекта культурного наследия.

Описание визуального восприятия объекта культурного наследия:

- Наличие элементов густого озеленения территории, препятствующих визуальному восприятию рассматриваемого объекта культурного наследия.
- Отсутствие возможности идентификации рассматриваемого объекта культурного наследия.
- Иные объекты капитального строительства, препятствующие визуальному восприятию рассматриваемого объекта культурного наследия.

Взам. инв. №

Подпись и дата

Инв. № подл.

Изм.	Кол.уч	Лист	№ док.	Подп.	Дата

КО-01-ПЗО-22-ЛВА

Лист

77



Фото 63. Развертка местности в юго-западном направлении. Точка отсутствия возможности визуального восприятия рассматриваемого объекта культурного наследия.

Описание визуального восприятия объекта культурного наследия:

- Наличие элементов густого озеленения территории, препятствующих визуальному восприятию рассматриваемого объекта культурного наследия.
- Отсутствие возможности идентификации рассматриваемого объекта культурного наследия.
- Иные объекты капитального строительства, препятствующие визуальному восприятию рассматриваемого объекта культурного наследия.

Изн.№ подл.	Подпись и дата	Взам. инв. №
-------------	----------------	--------------

Изм.	Кол.уч	Лист	№ док.	Подп.	Дата

КО-01-ПЗО-22-ЛВА



Фото 64. Развертка местности в северо-восточном направлении. Точка отсутствия возможности визуального восприятия рассматриваемого объекта культурного наследия.

Описание визуального восприятия объекта культурного наследия:

- Наличие элементов густого озеленения территории, препятствующих визуальному восприятию рассматриваемого объекта культурного наследия.
- Отсутствие возможности идентификации рассматриваемого объекта культурного наследия.
- Иные объекты капитального строительства, препятствующие визуальному восприятию рассматриваемого объекта культурного наследия.

Индв.№ подл.	Подпись и дата	Взам. инв. №
--------------	----------------	--------------

Изм.	Кол.уч	Лист	№ док.	Подп.	Дата

КО-01-ПЗО-22-ЛВА



Фото 65. Развертка местности в северо-западном направлении. Точка отсутствия возможности визуального восприятия рассматриваемого объекта культурного наследия.

Описание визуального восприятия объекта культурного наследия:

- Наличие элементов густого озеленения территории, препятствующих визуальному восприятию рассматриваемого объекта культурного наследия.
- Отсутствие возможности идентификации рассматриваемого объекта культурного наследия.
- Иные объекты капитального строительства, препятствующие визуальному восприятию рассматриваемого объекта культурного наследия.

Инва.№ подл.	Подпись и дата	Взам. инв. №
--------------	----------------	--------------

Изм.	Кол.уч	Лист	№ док.	Подп.	Дата

КО-01-ПЗО-22-ЛВА



Фото 66. Развертка местности в восточном направлении. Точка отсутствия возможности визуального восприятия рассматриваемого объекта культурного наследия.

Описание визуального восприятия объекта культурного наследия:

- Наличие элементов густого озеленения территории, препятствующих визуальному восприятию рассматриваемого объекта культурного наследия.
- Отсутствие возможности идентификации рассматриваемого объекта культурного наследия.
- Иные объекты капитального строительства, препятствующие визуальному восприятию рассматриваемого объекта культурного наследия.

Инва.№ подл.	Подпись и дата	Взам. инв. №

Изм.	Кол.уч	Лист	№ док.	Подп.	Дата

КО-01-ПЗО-22-ЛВА



Фото 67. Развертка местности в южном направлении. Точка отсутствия возможности визуального восприятия рассматриваемого объекта культурного наследия.

Описание визуального восприятия объекта культурного наследия:

- Наличие элементов густого озеленения территории, препятствующих визуальному восприятию рассматриваемого объекта культурного наследия.
- Отсутствие возможности идентификации рассматриваемого объекта культурного наследия.
- Иные объекты капитального строительства, препятствующие визуальному восприятию рассматриваемого объекта культурного наследия.

Инва.№ подл.	Подпись и дата	Взам. инв. №

Изм.	Кол.уч	Лист	№ док.	Подп.	Дата

КО-01-ПЗО-22-ЛВА



Фото 68. Развертка местности в юго-западном направлении. Точка отсутствия возможности визуального восприятия рассматриваемого объекта культурного наследия.

Описание визуального восприятия объекта культурного наследия:

- Наличие элементов густого озеленения территории, препятствующих визуальному восприятию рассматриваемого объекта культурного наследия.
- Отсутствие возможности идентификации рассматриваемого объекта культурного наследия.
- Иные объекты капитального строительства, препятствующие визуальному восприятию рассматриваемого объекта культурного наследия.

Взам. инв. №

Подпись и дата

Инв. № подл.

Изм.	Кол.уч	Лист	№ док.	Подп.	Дата

КО-01-ПЗО-22-ЛВА

Лист

83



Фото 69. Развертка местности в северном направлении. Точка отсутствия возможности визуального восприятия рассматриваемого объекта культурного наследия.

Описание визуального восприятия объекта культурного наследия:

- Наличие элементов густого озеленения территории, препятствующих визуальному восприятию рассматриваемого объекта культурного наследия.
- Отсутствие возможности идентификации рассматриваемого объекта культурного наследия.
- Иные объекты капитального строительства, препятствующие визуальному восприятию рассматриваемого объекта культурного наследия.

Инва.№ подл.	Подпись и дата	Взам. инв. №

Изм.	Кол.уч	Лист	№ док.	Подп.	Дата

КО-01-ПЗО-22-ЛВА



Фото 70. Развертка местности в северо-западном направлении. Точка отсутствия возможности визуального восприятия рассматриваемого объекта культурного наследия.

Описание визуального восприятия объекта культурного наследия:

- Наличие элементов густого озеленения территории, препятствующих визуальному восприятию рассматриваемого объекта культурного наследия.
- Отсутствие возможности идентификации рассматриваемого объекта культурного наследия.



Фото 71. Развертка местности в северо-восточном направлении. Точка отсутствия возможности визуального восприятия рассматриваемого объекта культурного наследия.

Описание визуального восприятия объекта культурного наследия:

- Наличие элементов густого озеленения территории, препятствующих визуальному восприятию рассматриваемого объекта культурного наследия.
- Отсутствие возможности идентификации рассматриваемого объекта культурного наследия.

Инд. № подл.	Подпись и дата	Взам. инв. №

Изм.	Кол.уч	Лист	№ док.	Подп.	Дата

КО-01-ПЗО-22-ЛВА



Фото 72. Развертка местности в юго-западном направлении. Точка отсутствия возможности визуального восприятия рассматриваемого объекта культурного наследия.

Описание визуального восприятия объекта культурного наследия:

- Наличие элементов густого озеленения территории, препятствующих визуальному восприятию рассматриваемого объекта культурного наследия.
- Отсутствие возможности идентификации рассматриваемого объекта культурного наследия.

Взам. инв. №

Подпись и дата

Инв. № подл.

Изм.	Кол.уч	Лист	№ док.	Подп.	Дата

КО-01-ПЗО-22-ЛВА

Лист

87



Фото 73. Развертка местности в северо-восточном направлении. Точка отсутствия возможности визуального восприятия рассматриваемого объекта культурного наследия.

Описание визуального восприятия объекта культурного наследия:

- Наличие элементов густого озеленения территории, препятствующих визуальному восприятию рассматриваемого объекта культурного наследия.
- Отсутствие возможности идентификации рассматриваемого объекта культурного наследия.

Инд.№ подл.

Подпись и дата

Взам. инв. №

Изм.	Кол.уч	Лист	№ док.	Подп.	Дата

КО-01-ПЗО-22-ЛВА



Фото 74. Развертка местности в северо-восточном направлении. Точка отсутствия возможности визуального восприятия рассматриваемого объекта культурного наследия.

Описание визуального восприятия объекта культурного наследия:

- Наличие элементов густого озеленения территории, препятствующих визуальному восприятию рассматриваемого объекта культурного наследия.
- Отсутствие возможности идентификации рассматриваемого объекта культурного наследия.

Инва.№ подл.	Подпись и дата	Взам. инв. №

Изм.	Кол.уч	Лист	№ док.	Подп.	Дата

КО-01-ПЗО-22-ЛВА



Фото 75. Развертка местности в северо-восточном направлении. Точка отсутствия возможности визуального восприятия рассматриваемого объекта культурного наследия.

Описание визуального восприятия объекта культурного наследия:

- Наличие элементов густого озеленения территории, препятствующих визуальному восприятию рассматриваемого объекта культурного наследия.
- Отсутствие возможности идентификации рассматриваемого объекта культурного наследия.

Инва.№ подл.	Подпись и дата	Взам. инв. №

Изм.	Кол.уч	Лист	№ док.	Подп.	Дата

КО-01-ПЗО-22-ЛВА



Фото 76. Развертка местности в северном направлении. Точка отсутствия возможности визуального восприятия рассматриваемого объекта культурного наследия.

Описание визуального восприятия объекта культурного наследия:

- Наличие элементов густого озеленения территории, препятствующих визуальному восприятию рассматриваемого объекта культурного наследия.
- Отсутствие возможности идентификации рассматриваемого объекта культурного наследия.

Инва.№ подл.	Подпись и дата	Взам. инв. №

Изм.	Кол.уч	Лист	№ док.	Подп.	Дата

КО-01-ПЗО-22-ЛВА



Фото 77. Развертка местности в восточном направлении. Точка отсутствия возможности визуального восприятия рассматриваемого объекта культурного наследия.

Описание визуального восприятия объекта культурного наследия:

- Наличие элементов густого озеленения территории, препятствующих визуальному восприятию рассматриваемого объекта культурного наследия.
- Отсутствие возможности идентификации рассматриваемого объекта культурного наследия.

Индв.№ подл.	Подпись и дата	Взам. инв. №
--------------	----------------	--------------

Изм.	Кол.уч	Лист	№ док.	Подп.	Дата

КО-01-ПЗО-22-ЛВА



Фото 78. Развертка местности в западном направлении. Точка отсутствия возможности визуального восприятия рассматриваемого объекта культурного наследия.

Описание визуального восприятия объекта культурного наследия:

- Наличие элементов густого озеленения территории, препятствующих визуальному восприятию рассматриваемого объекта культурного наследия.
- Отсутствие возможности идентификации рассматриваемого объекта культурного наследия.



Фото 79. Развертка местности в восточном направлении. Точка отсутствия возможности визуального восприятия рассматриваемого объекта культурного наследия.

Описание визуального восприятия объекта культурного наследия:

- Наличие элементов густого озеленения территории, препятствующих визуальному восприятию рассматриваемого объекта культурного наследия.
- Отсутствие возможности идентификации рассматриваемого объекта культурного наследия.

Инов.№ подл.	Подпись и дата	Взам. инв. №

Изм.	Кол.уч	Лист	№ док.	Подп.	Дата

КО-01-ПЗО-22-ЛВА



Фото 80. Развертка местности в юго-западном направлении. Точка отсутствия возможности визуального восприятия рассматриваемого объекта культурного наследия.

Описание визуального восприятия объекта культурного наследия:

- Наличие элементов густого озеленения территории, препятствующих визуальному восприятию рассматриваемого объекта культурного наследия.
- Отсутствие возможности идентификации рассматриваемого объекта культурного наследия.

Инва.№ подл.	Подпись и дата	Взам. инв. №

Изм.	Кол.уч	Лист	№ док.	Подп.	Дата

КО-01-ПЗО-22-ЛВА



Фото 81. Развертка местности в западном направлении. Точка отсутствия возможности визуального восприятия рассматриваемого объекта культурного наследия.

Описание визуального восприятия объекта культурного наследия:

- Наличие элементов густого озеленения территории, препятствующих визуальному восприятию рассматриваемого объекта культурного наследия.
- Отсутствие возможности идентификации рассматриваемого объекта культурного наследия.

Инд.№ подл.	Подпись и дата	Взам. инв. №
-------------	----------------	--------------

Изм.	Кол.уч	Лист	№ док.	Подп.	Дата

КО-01-ПЗО-22-ЛВА



Фото 82. Развертка местности в восточном направлении. Точка отсутствия возможности визуального восприятия рассматриваемого объекта культурного наследия.

Описание визуального восприятия объекта культурного наследия:

- Наличие элементов густого озеленения территории, препятствующих визуальному восприятию рассматриваемого объекта культурного наследия.
- Отсутствие возможности идентификации рассматриваемого объекта культурного наследия.

Инд. № подл.	Подпись и дата	Взам. инв. №

Изм.	Кол.уч	Лист	№ док.	Подп.	Дата

КО-01-ПЗО-22-ЛВА



Фото 83. Развертка местности в юго-восточном направлении. Точка отсутствия возможности визуального восприятия рассматриваемого объекта культурного наследия.

Описание визуального восприятия объекта культурного наследия:

- Наличие элементов густого озеленения территории, препятствующих визуальному восприятию рассматриваемого объекта культурного наследия.
- Отсутствие возможности идентификации рассматриваемого объекта культурного наследия.

Инва.№ подл.	Подпись и дата	Взам. инв. №

Изм.	Кол.уч	Лист	№ док.	Подп.	Дата

КО-01-ПЗО-22-ЛВА



Фото 84. Развертка местности в северо-западном направлении. Точка отсутствия возможности визуального восприятия рассматриваемого объекта культурного наследия.

Описание визуального восприятия объекта культурного наследия:

- Наличие элементов густого озеленения территории, препятствующих визуальному восприятию рассматриваемого объекта культурного наследия.
- Отсутствие возможности идентификации рассматриваемого объекта культурного наследия.

Инва.№ подл. Подпись и дата Взам. инв. №

Изм.	Кол.уч	Лист	№ док.	Подп.	Дата

КО-01-ПЗО-22-ЛВА



Фото 85. Развертка местности в юго-восточном направлении. Точка отсутствия возможности визуального восприятия рассматриваемого объекта культурного наследия.

Описание визуального восприятия объекта культурного наследия:

- Наличие элементов густого озеленения территории, препятствующих визуальному восприятию рассматриваемого объекта культурного наследия.
- Отсутствие возможности идентификации рассматриваемого объекта культурного наследия.

Индв.№ подл.	Подпись и дата	Взам. инв. №

Изм.	Кол.уч	Лист	№ док.	Подп.	Дата

КО-01-ПЗО-22-ЛВА



Фото 86. Развертка местности в восточном направлении. Точка отсутствия возможности визуального восприятия рассматриваемого объекта культурного наследия.

Описание визуального восприятия объекта культурного наследия:

- Наличие элементов густого озеленения территории, препятствующих визуальному восприятию рассматриваемого объекта культурного наследия.
- Отсутствие возможности идентификации рассматриваемого объекта культурного наследия.
- Иные объекты капитального строительства, препятствующие визуальному восприятию рассматриваемого объекта культурного наследия.

Взам. инв. №

Подпись и дата

Инв. № подл.

Изм.	Кол.уч	Лист	№ док.	Подп.	Дата

КО-01-ПЗО-22-ЛВА

Лист

101



Фото 87. Развертка местности в восточном направлении. Точка отсутствия возможности визуального восприятия рассматриваемого объекта культурного наследия.

Описание визуального восприятия объекта культурного наследия:

- Наличие элементов густого озеленения территории, препятствующих визуальному восприятию рассматриваемого объекта культурного наследия.
- Отсутствие возможности идентификации рассматриваемого объекта культурного наследия.
- Иные объекты капитального строительства, препятствующие визуальному восприятию рассматриваемого объекта культурного наследия.

Инва.№ подл.	Подпись и дата	Взам. инв. №

Изм.	Кол.уч	Лист	№ док.	Подп.	Дата

КО-01-ПЗО-22-ЛВА



Фото 88. Развертка местности в северо-западном направлении. Точка отсутствия возможности визуального восприятия рассматриваемого объекта культурного наследия.

Описание визуального восприятия объекта культурного наследия:

- Наличие элементов густого озеленения территории, препятствующих визуальному восприятию рассматриваемого объекта культурного наследия.
- Отсутствие возможности идентификации рассматриваемого объекта культурного наследия.
- Иные объекты капитального строительства, препятствующие визуальному восприятию рассматриваемого объекта культурного наследия.

Взам. инв. №

Подпись и дата

Инв. № подл.

Изм.	Кол.уч	Лист	№ док.	Подп.	Дата

КО-01-ПЗО-22-ЛВА

Лист

103



Фото 89. Развертка местности в северо-восточном направлении. Точка отсутствия возможности визуального восприятия рассматриваемого объекта культурного наследия.

Описание визуального восприятия объекта культурного наследия:

- Наличие элементов густого озеленения территории, препятствующих визуальному восприятию рассматриваемого объекта культурного наследия.
- Отсутствие возможности идентификации рассматриваемого объекта культурного наследия.
- Иные объекты капитального строительства, препятствующие визуальному восприятию рассматриваемого объекта культурного наследия.

Инва.№ подл.	Подпись и дата	Взам. инв. №

Изм.	Кол.уч	Лист	№ док.	Подп.	Дата

КО-01-ПЗО-22-ЛВА



Фото 90. Развертка местности в северном направлении. Точка отсутствия возможности визуального восприятия рассматриваемого объекта культурного наследия.

Описание визуального восприятия объекта культурного наследия:

- Наличие элементов густого озеленения территории, препятствующих визуальному восприятию рассматриваемого объекта культурного наследия.
- Отсутствие возможности идентификации рассматриваемого объекта культурного наследия.
- Иные объекты капитального строительства, препятствующие визуальному восприятию рассматриваемого объекта культурного наследия.

Инов.№ подл.	Подпись и дата	Взам. инв. №

Изм.	Кол.уч	Лист	№ док.	Подп.	Дата

КО-01-ПЗО-22-ЛВА



Фото 91. Развертка местности в северо-западном направлении. Точка отсутствия возможности визуального восприятия рассматриваемого объекта культурного наследия.

Описание визуального восприятия объекта культурного наследия:

- Наличие элементов густого озеленения территории, препятствующих визуальному восприятию рассматриваемого объекта культурного наследия.
- Отсутствие возможности идентификации рассматриваемого объекта культурного наследия.
- Иные объекты капитального строительства, препятствующие визуальному восприятию рассматриваемого объекта культурного наследия.

Инд. № подл.	Подпись и дата	Взам. инв. №

Изм.	Кол.уч	Лист	№ док.	Подп.	Дата

КО-01-ПЗО-22-ЛВА



Фото 92. Развертка местности в северо-западном направлении. Точка отсутствия возможности визуального восприятия рассматриваемого объекта культурного наследия.

Описание визуального восприятия объекта культурного наследия:

- Наличие элементов густого озеленения территории, препятствующих визуальному восприятию рассматриваемого объекта культурного наследия.
- Отсутствие возможности идентификации рассматриваемого объекта культурного наследия.
- Иные объекты капитального строительства, препятствующие визуальному восприятию рассматриваемого объекта культурного наследия.

Инва.№ подл.	Подпись и дата	Взам. инв. №

Изм.	Кол.уч	Лист	№ док.	Подп.	Дата

КО-01-ПЗО-22-ЛВА



Фото 93. Развертка местности в северо-западном направлении. Точка отсутствия возможности визуального восприятия рассматриваемого объекта культурного наследия.

Описание визуального восприятия объекта культурного наследия:

- Наличие элементов густого озеленения территории, препятствующих визуальному восприятию рассматриваемого объекта культурного наследия.
- Отсутствие возможности идентификации рассматриваемого объекта культурного наследия.
- Иные объекты капитального строительства, препятствующие визуальному восприятию рассматриваемого объекта культурного наследия.

Изн.№ подл.	Подпись и дата	Взам. инв. №

Изм.	Кол.уч	Лист	№ док.	Подп.	Дата

КО-01-ПЗО-22-ЛВА



Фото 94. Развертка местности в северо-западном направлении. Точка отсутствия возможности визуального восприятия рассматриваемого объекта культурного наследия.

Описание визуального восприятия объекта культурного наследия:

- Наличие элементов густого озеленения территории, препятствующих визуальному восприятию рассматриваемого объекта культурного наследия.
- Отсутствие возможности идентификации рассматриваемого объекта культурного наследия.
- Иные объекты капитального строительства, препятствующие визуальному восприятию рассматриваемого объекта культурного наследия.

Взам. инв. №

Подпись и дата

Инв. № подл.

Изм.	Кол.уч	Лист	№ док.	Подп.	Дата

КО-01-ПЗО-22-ЛВА

Лист
109



Фото 95. Развертка местности в северном направлении. Точка отсутствия возможности визуального восприятия рассматриваемого объекта культурного наследия.

Описание визуального восприятия объекта культурного наследия:

- Наличие элементов густого озеленения территории, препятствующих визуальному восприятию рассматриваемого объекта культурного наследия.
- Отсутствие возможности идентификации рассматриваемого объекта культурного наследия.
- Иные объекты капитального строительства, препятствующие визуальному восприятию рассматриваемого объекта культурного наследия.

Инва.№ подл. Подпись и дата Взам. инв. №

Изм.	Кол.уч	Лист	№ док.	Подп.	Дата

КО-01-ПЗО-22-ЛВА

Лист
110

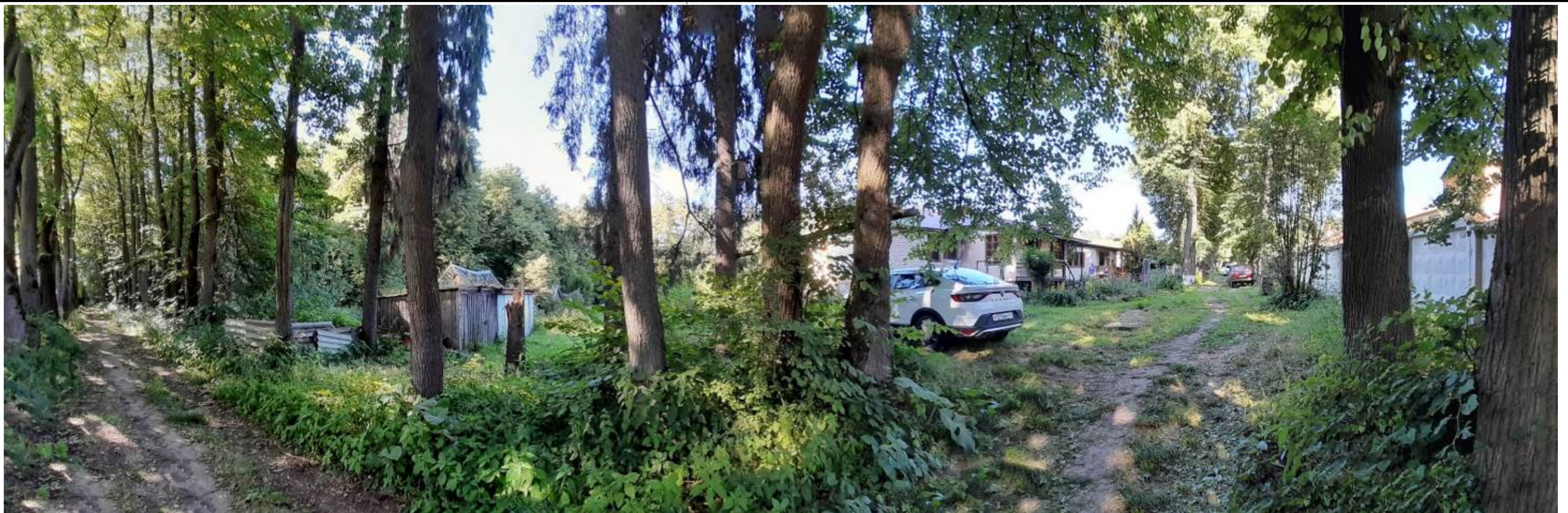


Фото 96. Развертка местности в северном направлении. Точка отсутствия возможности визуального восприятия рассматриваемого объекта культурного наследия.

Описание визуального восприятия объекта культурного наследия:

- Наличие элементов густого озеленения территории, препятствующих визуальному восприятию рассматриваемого объекта культурного наследия.
- Отсутствие возможности идентификации рассматриваемого объекта культурного наследия.
- Иные объекты капитального строительства, препятствующие визуальному восприятию рассматриваемого объекта культурного наследия.

Инва.№ подл.	Подпись и дата	Взам. инв. №

Изм.	Кол.уч	Лист	№ док.	Подп.	Дата

КО-01-ПЗО-22-ЛВА



Фото 97. Развертка местности в юго-восточном направлении. Точка отсутствия возможности визуального восприятия рассматриваемого объекта культурного наследия.

Описание визуального восприятия объекта культурного наследия:

- Наличие элементов густого озеленения территории, препятствующих визуальному восприятию рассматриваемого объекта культурного наследия.
- Отсутствие возможности идентификации рассматриваемого объекта культурного наследия.
- Иные объекты капитального строительства, препятствующие визуальному восприятию рассматриваемого объекта культурного наследия.



Фото 98. Развертка местности в западном направлении. Точка отсутствия возможности визуального восприятия рассматриваемого объекта культурного наследия.

Описание визуального восприятия объекта культурного наследия:

- Наличие элементов густого озеленения территории, препятствующих визуальному восприятию рассматриваемого объекта культурного наследия.
- Отсутствие возможности идентификации рассматриваемого объекта культурного наследия.
- Иные объекты капитального строительства, препятствующие визуальному восприятию рассматриваемого объекта культурного наследия.

Взам. инв. №

Подпись и дата

Инв. № подл.

Изм.	Кол.уч	Лист	№ док.	Подп.	Дата

КО-01-ПЗО-22-ЛВА

Лист

113



Фото 99. Развертка местности в западном направлении. Точка отсутствия возможности визуального восприятия рассматриваемого объекта культурного наследия.

Описание визуального восприятия объекта культурного наследия:

- Наличие элементов густого озеленения территории, препятствующих визуальному восприятию рассматриваемого объекта культурного наследия.
- Отсутствие возможности идентификации рассматриваемого объекта культурного наследия.
- Иные объекты капитального строительства, препятствующие визуальному восприятию рассматриваемого объекта культурного наследия.

Инд.№ подл. Подпись и дата Взам. инв. №

Изм.	Кол.уч	Лист	№ док.	Подп.	Дата

КО-01-ПЗО-22-ЛВА



Фото 100. Развертка местности в западном направлении. Точка отсутствия возможности визуального восприятия рассматриваемого объекта культурного наследия.

Описание визуального восприятия объекта культурного наследия:

- Наличие элементов густого озеленения территории, препятствующих визуальному восприятию рассматриваемого объекта культурного наследия.
- Отсутствие возможности идентификации рассматриваемого объекта культурного наследия.
- Иные объекты капитального строительства, препятствующие визуальному восприятию рассматриваемого объекта культурного наследия.



Фото 101. Развертка местности в северо-восточном направлении. Точка отсутствия возможности визуального восприятия рассматриваемого объекта культурного наследия.

Описание визуального восприятия объекта культурного наследия:

- Наличие элементов густого озеленения территории, препятствующих визуальному восприятию рассматриваемого объекта культурного наследия.
- Отсутствие возможности идентификации рассматриваемого объекта культурного наследия.
- Иные объекты капитального строительства, препятствующие визуальному восприятию рассматриваемого объекта культурного наследия.

Инд. № подл.	Подпись и дата	Взам. инв. №

Изм.	Кол.уч	Лист	№ док.	Подп.	Дата

КО-01-ПЗО-22-ЛВА



Фото 102. Развертка местности в северном направлении. Точка отсутствия возможности визуального восприятия рассматриваемого объекта культурного наследия.

Описание визуального восприятия объекта культурного наследия:

- Наличие элементов густого озеленения территории, препятствующих визуальному восприятию рассматриваемого объекта культурного наследия.
- Отсутствие возможности идентификации рассматриваемого объекта культурного наследия.
- Иные объекты капитального строительства, препятствующие визуальному восприятию рассматриваемого объекта культурного наследия.

Инд.№ подл.	Подпись и дата	Взам. инв. №

Изм.	Кол.уч	Лист	№ док.	Подп.	Дата

КО-01-ПЗО-22-ЛВА



Фото 103. Развертка местности в северо-восточном направлении. Точка отсутствия возможности визуального восприятия рассматриваемого объекта культурного наследия.

Описание визуального восприятия объекта культурного наследия:

- Наличие элементов густого озеленения территории, препятствующих визуальному восприятию рассматриваемого объекта культурного наследия.
- Отсутствие возможности идентификации рассматриваемого объекта культурного наследия.
- Иные объекты капитального строительства, препятствующие визуальному восприятию рассматриваемого объекта культурного наследия.

Инва.№ подл.	Подпись и дата	Взам. инв. №

Изм.	Кол.уч	Лист	№ док.	Подп.	Дата

КО-01-ПЗО-22-ЛВА



Фото 104. Аэрофотосъемка объекта культурного наследия в юго-восточном направлении.

Индв.№ подл.	Подпись и дата	Взам. инв. №

Изм.	Кол.уч	Лист	№ док.	Подп.	Дата

КО-01-ПЗО-22-ЛВА



Фото 105. Аэрофотосъемка объекта культурного наследия в северо-западном направлении.

Инва.№ подл.	Подпись и дата	Взам. инв. №

Изм.	Кол.уч	Лист	№ док.	Подп.	Дата

КО-01-ПЗО-22-ЛВА



Фото 106. Аэрофотосъемка объекта культурного наследия в восточном направлении.

Инва.№ подл.	Подпись и дата	Взам. инв. №
--------------	----------------	--------------

Изм.	Кол.уч	Лист	№ док.	Подп.	Дата

КО-01-ПЗО-22-ЛВА



Фото 107. Аэрофотосъемка объекта культурного наследия в юго-западном направлении.

Инд. № подл.	Подпись и дата	Взам. инв. №
--------------	----------------	--------------

Изм.	Кол.уч	Лист	№ док.	Подп.	Дата

КО-01-ПЗО-22-ЛВА



Фото 108. Аэрофотосъемка объекта культурного наследия в юго-западном направлении.

Индв.№ подл.	Подпись и дата	Взам. инв. №

Изм.	Кол.уч	Лист	№ док.	Подп.	Дата

КО-01-ПЗО-22-ЛВА



Фото 109. Аэрофотосъемка объекта культурного наследия в южном направлении.

Индв.№ подл.	Подпись и дата	Взам. инв. №
--------------	----------------	--------------

Изм.	Кол.уч	Лист	№ док.	Подп.	Дата

КО-01-ПЗО-22-ЛВА



Фото 110. Аэрофотосъемка объекта культурного наследия в северо-восточном направлении.

Инд. № подл.	Подпись и дата	Взам. инв. №

Изм.	Кол.уч	Лист	№ док.	Подп.	Дата

КО-01-ПЗО-22-ЛВА



Фото 111. Аэрофотосъемка объекта культурного наследия в южном направлении.

Индв.№ подл.	Подпись и дата	Взам. инв. №

Изм.	Кол.уч	Лист	№ док.	Подп.	Дата

КО-01-ПЗО-22-ЛВА



Фото 112. Аэрофотосъемка объекта культурного наследия в восточном направлении.

Инва.№ подл.	Подпись и дата	Взам. инв. №
--------------	----------------	--------------

Изм.	Кол.уч	Лист	№ док.	Подп.	Дата
------	--------	------	--------	-------	------

КО-01-ПЗО-22-ЛВА



Фото 113. Аэрофотосъемка объекта культурного наследия в восточном направлении.

Инва.№ подл.	Подпись и дата	Взам. инв. №
--------------	----------------	--------------

Изм.	Кол.уч	Лист	№ док.	Подп.	Дата
------	--------	------	--------	-------	------

КО-01-ПЗО-22-ЛВА



Фото 114. Аэрофотосъемка объекта культурного наследия в юго-восточном направлении.

Инва.№ подл.	Подпись и дата	Взам. инв. №

Изм.	Кол.уч	Лист	№ док.	Подп.	Дата

КО-01-ПЗО-22-ЛВА



Фото 115. Аэрофотосъемка объекта культурного наследия в северо-восточном направлении.

Инд. № подл.	Подпись и дата	Взам. инв. №

Изм.	Кол.уч	Лист	№ док.	Подп.	Дата

КО-01-ПЗО-22-ЛВА



Фото 116. Аэрофотосъемка объекта культурного наследия в юго-западном направлении.

Инва.№ подл.	Подпись и дата	Взам. инв. №
--------------	----------------	--------------

Изм.	Кол.уч	Лист	№ док.	Подп.	Дата

КО-01-ПЗО-22-ЛВА



Фото 117. Аэрофотосъемка объекта культурного наследия в южном направлении.

Инд. № подл.	Подпись и дата	Взам. инв. №

Изм.	Кол.уч	Лист	№ док.	Подп.	Дата

КО-01-ПЗО-22-ЛВА



Фото 118. Аэрофотосъемка объекта культурного наследия в юго-западном направлении.

Взам. инв. №

Подпись и дата

Инв. № подл.

Изм.	Кол.уч	Лист	№ док.	Подп.	Дата

КО-01-ПЗО-22-ЛВА

Лист

133



Фото 119. Аэрофотосъемка объекта культурного наследия в северо-западном направлении.

Индв.№ подл.	Подпись и дата	Взам. инв. №

Изм.	Кол.уч	Лист	№ док.	Подп.	Дата

КО-01-ПЗО-22-ЛВА



Фото 120. Аэрофотосъемка объекта культурного наследия в северо-западном направлении.

Индв.№ подл.	Подпись и дата	Взам. инв. №

Изм.	Кол.уч	Лист	№ док.	Подп.	Дата

КО-01-ПЗО-22-ЛВА



Фото 121. Аэрофотосъемка объекта культурного наследия в северо-западном направлении.

Индв.№ подл.	Подпись и дата	Взам. инв. №

Изм.	Кол.уч	Лист	№ док.	Подп.	Дата

КО-01-ПЗО-22-ЛВА



Фото 122. Аэрофотосъемка объекта культурного наследия в юго-восточном направлении.

Индв.№ подл.	Подпись и дата	Взам. инв. №

Изм.	Кол.уч	Лист	№ док.	Подп.	Дата

КО-01-ПЗО-22-ЛВА



Фото 123. Аэрофотосъемка объекта культурного наследия в восточном направлении.

Инва.№ подл.	Подпись и дата	Взам. инв. №
--------------	----------------	--------------

Изм.	Кол.уч	Лист	№ док.	Подп.	Дата

КО-01-ПЗО-22-ЛВА



Фото 124. Аэрофотосъемка объекта культурного наследия в восточном направлении.

Инв. № подл.	Подпись и дата	Взам. инв. №

Изм.	Кол.уч	Лист	№ док.	Подп.	Дата

КО-01-ПЗО-22-ЛВА



Фото 125. Аэрофотосъемка объекта культурного наследия в южном направлении.

Инд. № подл.	Подпись и дата	Взам. инв. №

Изм.	Кол.уч	Лист	№ док.	Подп.	Дата

КО-01-ПЗО-22-ЛВА



Фото 126. Аэрофотосъемка объекта культурного наследия в юго-восточном направлении.

Инва.№ подл.	Подпись и дата	Взам. инв. №
--------------	----------------	--------------

Изм.	Кол.уч	Лист	№ док.	Подп.	Дата

КО-01-ПЗО-22-ЛВА



Фото 127. Аэрофотосъемка объекта культурного наследия в южном направлении.

Инва.№ подл.	Подпись и дата	Взам. инв. №
--------------	----------------	--------------

Изм.	Кол.уч	Лист	№ док.	Подп.	Дата

КО-01-ПЗО-22-ЛВА



Фото 128. Аэрофотосъемка объекта культурного наследия в восточном направлении.

Инва.№ подл.	Подпись и дата	Взам. инв. №
--------------	----------------	--------------

Изм.	Кол.уч	Лист	№ док.	Подп.	Дата

КО-01-ПЗО-22-ЛВА



Фото 129. Аэрофотосъемка объекта культурного наследия в южном направлении.

Инд. № подл.	Подпись и дата	Взам. инв. №

Изм.	Кол.уч	Лист	№ док.	Подп.	Дата

КО-01-ПЗО-22-ЛВА



Фото 130. Аэрофотосъемка объекта культурного наследия в юго-восточном направлении.

Инва.№ подл.	Подпись и дата	Взам. инв. №
--------------	----------------	--------------

Изм.	Кол.уч	Лист	№ док.	Подп.	Дата

КО-01-ПЗО-22-ЛВА



Фото 131. Аэрофотосъемка объекта культурного наследия в северо-восточном направлении.

Индв.№ подл.	Подпись и дата	Взам. инв. №

Изм.	Кол.уч	Лист	№ док.	Подп.	Дата

КО-01-ПЗО-22-ЛВА



Фото 132. Аэрофотосъемка объекта культурного наследия в восточном направлении.

Инва.№ подл.	Подпись и дата	Взам. инв. №

Изм.	Кол.уч	Лист	№ док.	Подп.	Дата

КО-01-ПЗО-22-ЛВА



Фото 133. Аэрофотосъемка объекта культурного наследия в северном направлении.

Инд.№ подл. Подпись и дата Взам. инв. №

Изм.	Кол.уч	Лист	№ док.	Подп.	Дата

КО-01-ПЗО-22-ЛВА

Лист
148



Фото 134. Аэрофотосъемка объекта культурного наследия в северном направлении.

Инва.№ подл.	Подпись и дата	Взам. инв. №

Изм.	Кол.уч	Лист	№ док.	Подп.	Дата

КО-01-ПЗО-22-ЛВА



Фото 135. Аэрофотосъемка объекта культурного наследия в северном направлении.

Взам. инв. №

Подпись и дата

Инв. № подл.

Изм.	Кол.уч	Лист	№ док.	Подп.	Дата

КО-01-ПЗО-22-ЛВА

Лист

150



Фото 136. Аэрофотосъемка объекта культурного наследия в южном направлении.

Инд. № подл.	Подпись и дата	Взам. инв. №

Изм.	Кол.уч	Лист	№ док.	Подп.	Дата

КО-01-ПЗО-22-ЛВА



Фото 137. Аэрофотосъемка объекта культурного наследия в западном направлении.

Инд. № подл.	Подпись и дата	Взам. инв. №

Изм.	Кол.уч	Лист	№ док.	Подп.	Дата

КО-01-ПЗО-22-ЛВА



Фото 138. Аэрофотосъемка объекта культурного наследия в восточном направлении.

Взам. инв. №

Подпись и дата

Инв. № подл.

Изм.	Кол.уч	Лист	№ док.	Подп.	Дата

КО-01-ПЗО-22-ЛВА

Лист

153



Фото 139. Аэрофотосъемка объекта культурного наследия в северном направлении.

Индв.№ подл.	Подпись и дата	Взам. инв. №
--------------	----------------	--------------

Изм.	Кол.уч	Лист	№ док.	Подп.	Дата

КО-01-ПЗО-22-ЛВА



Фото 140. Аэрофотосъемка объекта культурного наследия в северном направлении.

Индв.№ подл.	Подпись и дата	Взам. инв. №

Изм.	Кол.уч	Лист	№ док.	Подп.	Дата

КО-01-ПЗО-22-ЛВА



Фото 141. Аэрофотосъемка объекта культурного наследия в северном направлении.

Инва.№ подл.	Подпись и дата	Взам. инв. №
--------------	----------------	--------------

Изм.	Кол.уч	Лист	№ док.	Подп.	Дата

КО-01-ПЗО-22-ЛВА



Фото 142. Аэрофотосъемка объекта культурного наследия в северо-западном направлении.

Индв.№ подл.	Подпись и дата	Взам. инв. №
--------------	----------------	--------------

Изм.	Кол.уч	Лист	№ док.	Подп.	Дата

КО-01-ПЗО-22-ЛВА



Фото 143. Аэрофотосъемка объекта культурного наследия в юго-западном направлении.

Инд.№ подл.	Подпись и дата	Взам. инв. №
-------------	----------------	--------------

Изм.	Кол.уч	Лист	№ док.	Подп.	Дата
------	--------	------	--------	-------	------

КО-01-ПЗО-22-ЛВА